

# INTEGRA

MANUAL DE  
ALFABETIZACIÓN  
PARA INMIGRANTES

SEGUNDA ETAPA



Rubén Capilla  
Morad El Kouss  
Mariona Prat



# INTEGRA 2

Manual de alfabetización  
para inmigrantes

SEGUNDA ETAPA

Equipo Integra



Reconocimiento-NoComercial-SinDerivadas  
CC BY-NC-ND

**Equipo Integra**  
equipointegra.manuales@gmail.com

# Introducción

El presente manual *INTEGRA 2* es el segundo volumen de la serie *INTEGRA*, método de alfabetización en español especialmente diseñado para estudiantes inmigrantes.

Con el primer manual, el estudiante establecía un primer contacto con el alfabeto y los sonidos del español, aprendiendo a leer y escribir palabras sencillas y significativas para su día a día. Con este segundo manual, el alumno aprenderá a leer y escribir sus primeras frases completas, todo ello en un entorno donde la oralidad empieza a cobrar importancia.

Todas las unidades didácticas del libro responden a una necesidad comunicativa. El objetivo principal es que el estudiante aprenda a verbalizar, leer y escribir aquello que le resulte más útil y le ayude a cubrir sus necesidades lingüísticas más urgentes.

Este manual ha sido elaborado con la intención de facilitar la labor a todos aquellos profesores que se entregan a la ardua y maravillosa tarea de enseñar a leer y a escribir en una lengua desconocida para los estudiantes. Deseamos de todo corazón que este libro pueda resultar útil a cuantas más personas mejor y que los estudiantes, muchos de ellos en clara situación de vulnerabilidad, disfruten de un material didáctico moderno, colorido y alegre que les ayude en su proceso de aprendizaje e integración.



# ¿Cómo se utiliza este manual?

A continuación, ofrecemos algunas pautas sobre cómo sacarle el máximo provecho al manual. La profesora tan solo debe seguir las instrucciones de cada actividad para saber qué se espera del estudiante y cómo puede ayudarlo a cumplir las distintas tareas.

Cada ejercicio viene acompañado de una instrucción breve y clara que el estudiante y la profesora deben seguir. Veamos algunos ejemplos:

¿Cómo te llamas?

1 Lee los nombres

Lola Felipe Sara José

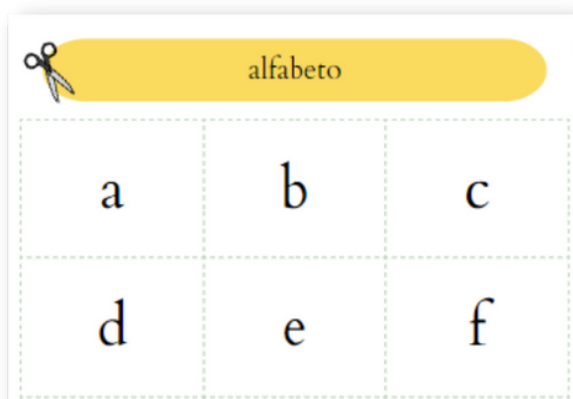
2 Escribe los nombres

3 Escribe tu nombre

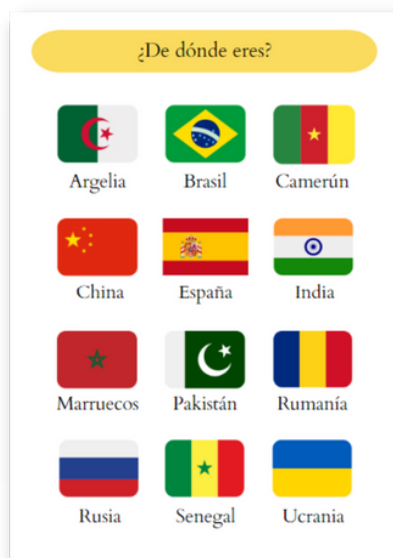
# ¿Cómo se utiliza este manual?

En la parte final del manual se incluye una recopilación de materiales complementarios que harán las clases más amenas y dinámicas. Cada unidad didáctica cuenta con su propio material complementario. A continuación, ofrecemos algunos consejos sobre cómo utilizarlo.

**ALFABETO RECORTABLE** (en minúsculas y mayúsculas): La profesora puede utilizarlo para presentar las letras. El estudiante identifica las letras, forma sílabas y palabras. Se recomienda tener varias copias recortadas del alfabeto. Así la profesora dispondrá de letras suficientes para formar palabras.



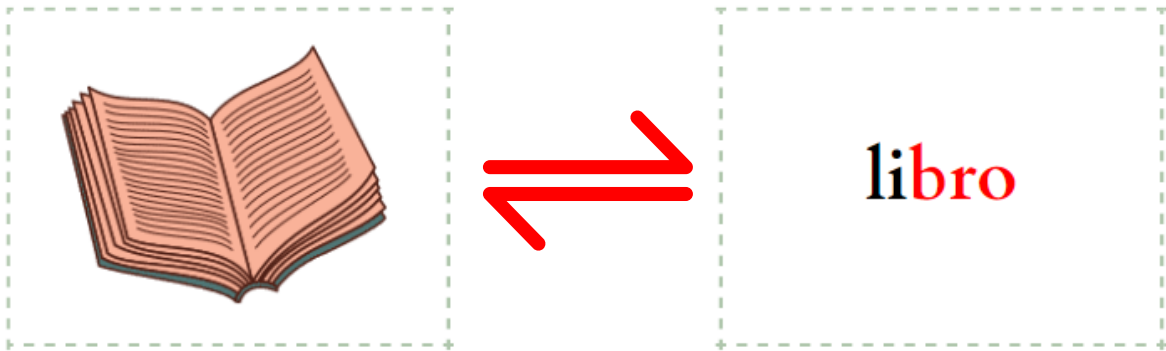
**LÁMINAS DE VOCABULARIO:** La profesora utiliza estas láminas para presentar vocabulario útil y relevante para el día a día del estudiante.



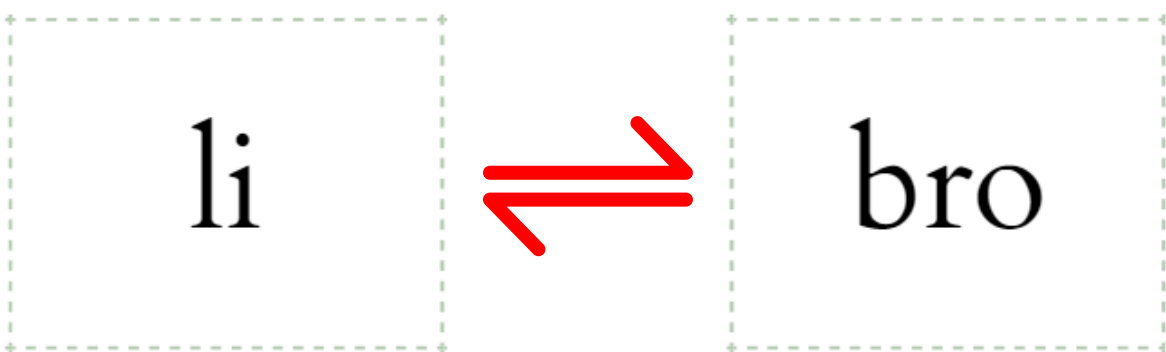


# ¿Cómo se utiliza este manual?

**TARJETAS RECORTABLES IMAGEN-PALABRA:** El estudiante conecta la tarjeta de la imagen con la tarjeta de la palabra correspondiente. Estas tarjetas están agrupadas siguiendo el orden de las distintas unidades didácticas.



**TARJETAS RECORTABLES SÍLABAS:** El estudiante conecta las tarjetas de las sílabas para formar palabras. Estas tarjetas están agrupadas siguiendo el orden de las distintas unidades didácticas.





# Índice

- 9 ¿Cómo te llamas?
- 15 ¿De dónde eres?
- 21 ¿Dónde vives?
- 27 ¿Cuál es tu profesión?
- 33 ¿Cuál es tu número de teléfono?
- 39 ¿Cuántos años tienes?
- 45 ¿Tienes hijos?
- 51 ¿Qué lenguas hablas?
- 57 ¿Cuál es tu correo electrónico?
- 63 ¿Qué hay en tu barrio?
- 69 ¿En qué calle vives?
- 75 ¿Qué hay en tu habitación?

# Índice

- 81 ¿Cómo vienes a clase?
- 87 ¿Qué tiempo hace?
- 93 ¿Qué te gusta hacer?
- 99 ¿Qué te gusta comer?
- 105 ¿Qué prefieres?
- 111 ¿Qué te pasa?
- 117 ¿Qué necesitas?
- 123 ¿Qué haces por la mañana?
- 129 ¿Qué haces por la tarde?
- 135 Datos personales
- 141 MATERIAL COMPLEMENTARIO

# ¿Cómo te llamas?

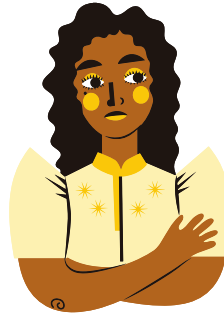
1 Lee los nombres



Lola



Felipe

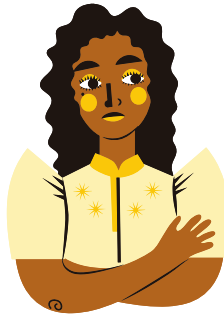


Sara



José

2 Escribe los nombres



3 Escribe tu nombre

# ¿Cómo te llamas?

4 Escribe el nombre de tu profesora y de 3 compañeros



5 ¡Estos nombres están mal escritos! La inicial está en minúscula. Corrígelos

lola

felipe

sara

josé

6 Lee las frases

Me llamo Lola.



Me llamo José.



# ¿Cómo te llamas?

7 ¿Y tú? ¿Cómo te llamas? Completa la frase

Me llamo

8 Escribe la frase completa con tu nombre

**Ejemplo:** Me llamo Lola.

9 Separa las palabras

MellamoLola.

MellamoFelipe.

MellamoSara.

MellamoJosé.

# ¿Cómo te llamas?

10 Lee

nom**bre**

bra



abra**zo**



Brasi**l**



bra**zo**



palab**ra**

bre



fie**bre**



hamb**re**



homb**re**



lib**re**

bri



abri**go**



bril**lo**



brisa

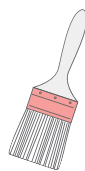


fábr**ica**

bro



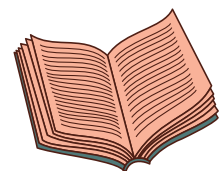
abro



bro**cha**



bro**ma**



lib**ro**

bru



brú**jula**



bru**ma**



Br**uno**



Br**uselas**



# ¿Cómo te llamas?

11 Separa las palabras

abrazo|Brasilbrazopalabra

fiebrehambrehombrelibre

abrigo Brillobrisafábrica

abrochabromalibro

brújulabrumaBrunoBruselas

12 Encuentra las palabras

B	U	I	B	R	A	Z	O	M	O
A	B	R	I	G	O	V	I	L	A
E	O	H	I	F	I	E	B	R	E
A	N	B	R	Ú	J	U	L	A	S
C	A	T	I	N	L	I	B	R	O

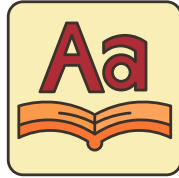
brazo  
fiebre  
abrigo  
libro  
brújula

# ¿Cómo te llamas?

13 Escribe



Blank writing area with a dashed line for the first row.



Blank writing area with a dashed line for the first row.



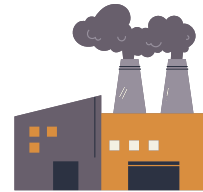
Blank writing area with a dashed line for the first row.



Blank writing area with a dashed line for the first row.



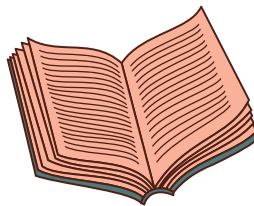
Blank writing area with a dashed line for the first row.



Blank writing area with a dashed line for the first row.



Blank writing area with a dashed line for the first row.



Blank writing area with a dashed line for the first row.



Blank writing area with a dashed line for the first row.

14 Responde a la pregunta

¿Cómo te llamas?

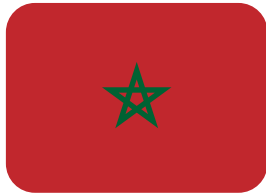
Large blank writing area with three horizontal dashed lines for the first row.

# ¿De dónde eres?

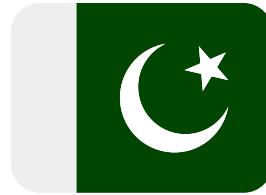
1 Lee los nombres de los países



España



Marruecos

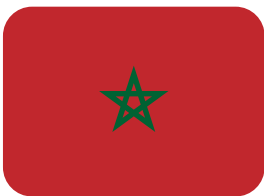


Pakistán



Senegal

2 Escribe los nombres



3 Escribe el nombre de tu país

# ¿De dónde eres?

4 Escribe el país de tu profesora y de 3 compañeros



5 ¡Estos nombres están mal escritos! La inicial está en minúscula. Corrígelos

españa

marruecos

pakistán

senegal

6 Lee las frases

Soy de España.



Soy de Senegal.



# ¿De dónde eres?

7 ¿Y tú? ¿De dónde eres? Completa la frase



8 Escribe la frase completa con tu país de origen

**Ejemplo:** Soy de Marruecos.

9 Separa las palabras

Soy ~~de~~ España.

Soy ~~de~~ Marruecos.

Soy ~~de~~ Pakistán.

Soy ~~de~~ Senegal.

# ¿De dónde eres?

10 Lee

## Francia

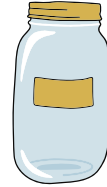
fra



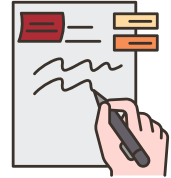
frágil



Francia



frasco



frase

fre



fregona



freno



fresa



refresco

fri



África



frigo



frío



frito

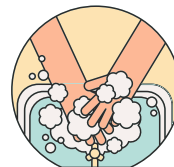
fro



frondoso



frontera



froto



sufro

fru



disfruto



fruta



frutería



frutero

# ¿De dónde eres?

11 Separa las palabras

frágil|Franciafrascofrase

fregonafrenofresarefresco

Áfricafrigofríofrito

frondosofronterafrotosufro

disfrutofrutafruiteríafrutero

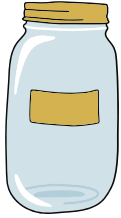
12 Encuentra las palabras

F	R	I	G	O	A	M	O	F	O
O	B	L	I	F	R	A	S	C	O
I	O	F	R	O	N	T	E	R	A
F	R	E	G	O	N	A	L	A	N
F	A	M	I	F	R	U	T	A	O

frasco  
fregona  
frigo  
frontera  
fruta

# ¿De dónde eres?

13 Escribe



Blank writing area with a dashed line for the first line.



Blank writing area with a dashed line for the first line.



Blank writing area with a dashed line for the first line.



Blank writing area with a dashed line for the first line.



Blank writing area with a dashed line for the first line.



Blank writing area with a dashed line for the first line.



Blank writing area with a dashed line for the first line.



Blank writing area with a dashed line for the first line.



Blank writing area with a dashed line for the first line.

14 Responde a la pregunta

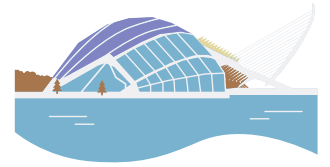
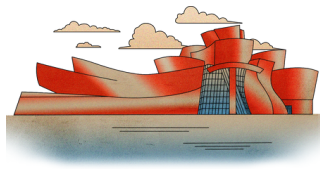
¿De dónde eres?

Large blank writing area with three horizontal dashed lines for writing.



# ¿Dónde vives?

1 Lee los nombres de las ciudades



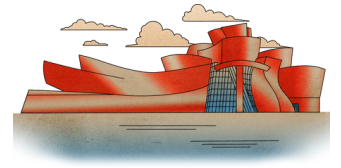
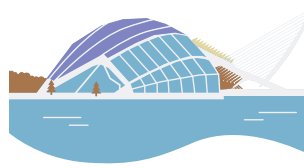
Barcelona

Bilbao

Madrid

Valencia

2 Escribe los nombres de las ciudades



3 Escribe el nombre de la ciudad donde vives

# ¿Dónde vives?

4 Escribe el nombre de la ciudad de tu profesora y de 3 compañeros



5 ¡Estos nombres están mal escritos! La inicial está en minúscula. Corrígelos

barcelona

bilbao

madrid

valencia

6 Lee las frases

Vivo en Barcelona.



Vivo en Madrid.



# ¿Dónde vives?

7 ¿Y tú? ¿Dónde vives? Completa la frase

Vivo en

8 Escribe la frase completa con el nombre de tu ciudad

**Ejemplo:** Vivo en Barcelona.

9 Separa las palabras

Vivo en Barcelona.

Vivo en Bilbao.

Vivo en Madrid.

Vivo en Valencia.

# ¿Dónde vives?

10 Lee

## Granada

gra



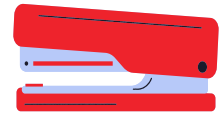
gracias



gramo



granizo

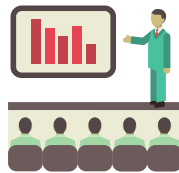


grapadora

gre



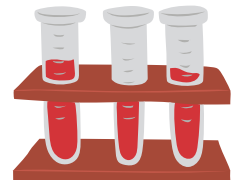
alegre



congreso



Grecia

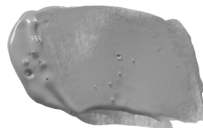


sangre

gri



grifo



gris



grito



lágrima

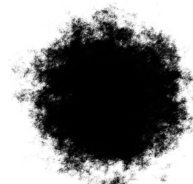
gro



emigro



grosero



negro



suegro

gru



grúa



grueso



grupo



gruta

# ¿Dónde vives?

11 Separa las palabras

graciasgramogranizograpadora

alegrecongresoGreciasangre

grifogrisgritolágrima

emigrogroseronegrosuegro

grúagruesogrupogruta

12 Encuentra las palabras

S	U	E	G	R	O	G	O	L	O
E	R	R	I	A	L	E	G	R	E
E	G	R	I	F	O	E	S	T	E
A	G	R	A	M	O	U	B	A	S
B	A	N	I	G	R	U	P	O	M

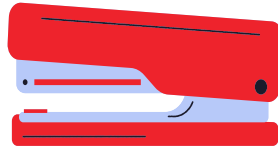
gramo  
alegre  
grifo  
suegro  
grupo

# ¿Dónde vives?

13 Escribe



Blank writing area with a dashed line for the first row.



Blank writing area with a dashed line for the first row.



Blank writing area with a dashed line for the first row.



Blank writing area with a dashed line for the first row.



Blank writing area with a dashed line for the first row.



Blank writing area with a dashed line for the first row.



Blank writing area with a dashed line for the first row.



Blank writing area with a dashed line for the first row.



Blank writing area with a dashed line for the first row.

14 Responde a la pregunta

¿Dónde vives?

Large blank writing area with three horizontal dashed lines for the first row.

# ¿Cuál es tu profesión?

1 Lee los nombres de las profesiones



profesora



cocinero



médica



albañil

2 Escribe los nombres de las profesiones



\_\_\_\_\_



\_\_\_\_\_



\_\_\_\_\_



\_\_\_\_\_

3 Escribe el nombre de tu profesión

\_\_\_\_\_

# ¿Cuál es tu profesión?

4 Escribe la profesión de tu profesora y de 3 compañeros



5 ¡Estas palabras están mal escritas! Corrígelas

profesura

cosinero

médeca

albañi

6 Lee las frases

Soy profesora.



Soy cocinero.





# ¿Cuál es tu profesión?

7 ¿Y tú? ¿Cuál es tu profesión? Completa la frase



8 Escribe la frase completa con tu profesión

**Ejemplo:** Soy cocinero.

9 Separa las palabras

Soy profesora.

Soy cocinero.

Soy médica.

Soy albañil.

# ¿Cuál es tu profesión?

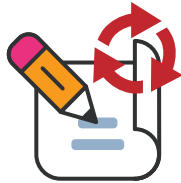
10 Lee

profesora

pra



compra



practico



prado



temprano

pre



precio



pregunta



premio



sorpresa

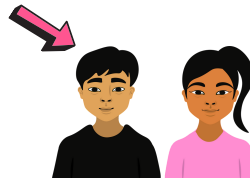
pri



imprimo



primero



primo



prisa

pro



compro



problema



profesión



profesor

pru



apruebo



compruebo



prudente



pruebo

# ¿Cuál es tu profesión?

11 Separa las palabras

compra practico prado temprano  
precio preguntapremios sorpresa  
imprimoprimero primoprisa  
compro problema profesión profesor  
apruebo compruebo prudente pruebo

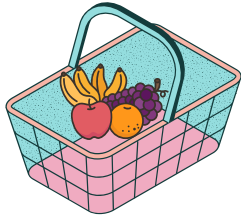
12 Encuentra las palabras

L	U	I	P	R	I	M	E	R	O
A	C	O	M	P	R	A	S	L	A
E	N	P	R	U	E	B	O	R	E
C	O	P	R	E	C	I	O	A	S
P	R	O	F	E	S	O	R	T	O

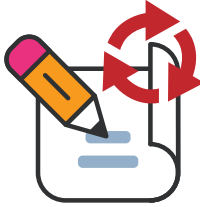
compra  
precio  
primero  
profesor  
pruebo

# ¿Cuál es tu profesión?

13 Escribe



Blank writing area with a dashed line for handwriting practice.



Blank writing area with a dashed line for handwriting practice.



Blank writing area with a dashed line for handwriting practice.



Blank writing area with a dashed line for handwriting practice.



Blank writing area with a dashed line for handwriting practice.



Blank writing area with a dashed line for handwriting practice.



Blank writing area with a dashed line for handwriting practice.



Blank writing area with a dashed line for handwriting practice.



Blank writing area with a dashed line for handwriting practice.

14 Responde a la pregunta

¿Cuál es tu profesión?

Large blank writing area with a dashed line for handwriting practice.

# ¿Cuál es tu número de teléfono?

1 Lee los números



cero



uno



dos



tres

2 Escribe el nombre de los números



3 Escribe tu número de teléfono (en números)

# ¿Cuál es tu número de teléfono?

4 Escribe el teléfono de tu profesora y de 3 compañeros (en números)



5 ¡Estos números están mal escritos! Corrígelos

ciro

ono

pos

tes

6 Lee las frases

Mi teléfono es 651 64 23...



Mi teléfono es 712 34 89...



# ¿Cuál es tu número de teléfono?

7 ¿Y tú? ¿Cuál es tu número de teléfono? Completa la frase

Mi teléfono es

8 Escribe la frase completa con tu número de teléfono

**Ejemplo:** Mi teléfono es 651 34 89...

9 Separa las palabras

cerounodostres

dostrescerouno

unotresdoscerouno

trescerounodos

# ¿Cuál es tu número de teléfono?

10 Lee

cuatro

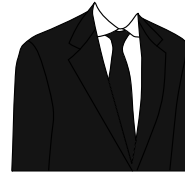
tra



trabajo



tráfico



traje



trapo

tre



entreno



estrecho



postre

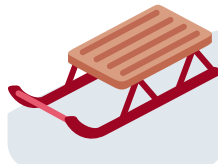


tren

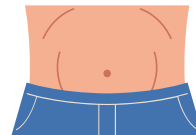
tri



trigo



trineo

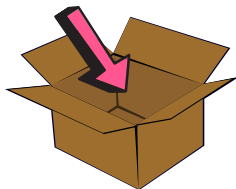


tripa



triste

tro



dentro



litro

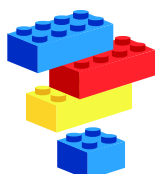


metro

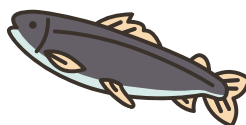


trofeo

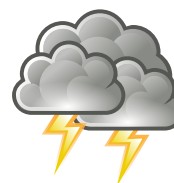
tru



construir



trucha



trueno



trufa



# ¿Cuál es tu número de teléfono?

11 Separa las palabras

trabajo|tráficotrajetrapo

entrenoestrechopostretren

trigotrineotripatriste

dentrolitrometrotrofeo

construirtruchatruenotrufa

12 Encuentra las palabras

T	R	E	N	A	M	O	E	R	O
A	V	O	L	U	L	I	T	R	O
E	L	V	U	T	R	I	G	O	N
C	T	R	U	E	N	O	R	A	S
B	O	T	R	A	B	A	J	O	S

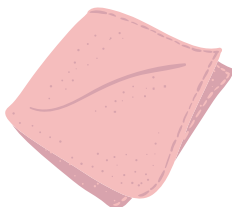
trabajo  
tren  
trigo  
litro  
trueno

# ¿Cuál es tu número de teléfono?

13 Escribe



Blank writing area with a dashed line for the first row.



Blank writing area with a dashed line for the first row.



Blank writing area with a dashed line for the first row.



Blank writing area with a dashed line for the first row.



Blank writing area with a dashed line for the first row.



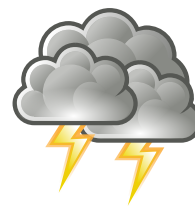
Blank writing area with a dashed line for the first row.



Blank writing area with a dashed line for the first row.



Blank writing area with a dashed line for the first row.



Blank writing area with a dashed line for the first row.

14 Responde a la pregunta

¿Cuál es tu número de teléfono?

Large blank writing area with three horizontal dashed lines for the first row.

# ¿Cuántos años tienes?

1 Lee los números

20

veinte

30

treinta

40

cuarenta

50

cincuenta

2 Escribe el nombre de los números

40

50

20

30

\_\_\_\_\_

\_\_\_\_\_

\_\_\_\_\_

\_\_\_\_\_

3 Escribe tu edad (en números)

\_\_\_\_\_

# ¿Cuántos años tienes?

4 Escribe la edad de tu profesora y de 3 compañeros (en números)



5 ¡Estos números están mal escritos! Corrígelos

vinte

trenta

carenta

cincenta

6 Lee las frases

Tengo 40 años.



Tengo 30 años.



# ¿Cuántos años tienes?

7 ¿Y tú? ¿Cuántos años tienes? Completa la frase

Tengo  años.

8 Escribe la frase completa con tu edad

**Ejemplo:** Tengo 20 años.

9 Separa las palabras

veintetreintacuarenta

treintacuarentaveinte

cincuentaveintetreinta

veintetreintacuarentacincuenta

# ¿Cuántos años tienes?

10 Lee

crecer

cra



cráter



democracía

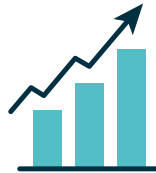


licra



Ucrania

cre



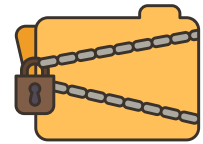
crece



crédito



crema



secreto

cri



crisis



crystal

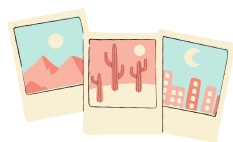


escribo



escritorio

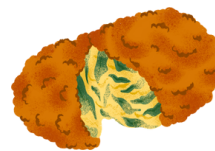
cro



chromo



crono

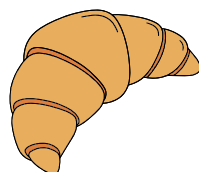


croqueta



micro

cru



cruasán



cruceiro



cruído



cruzo

# ¿Cuántos años tienes?

11 Separa las palabras

cráterdemocracialicraUcrania

crececréditocrema secreto

crisis cristalescriboescritorio

chromocronocroquetamicro

cruasáncrucero crudocruzo

12 Encuentra las palabras

E	S	C	R	I	B	O	N	A	O
A	T	O	S	C	R	E	M	A	O
E	P	I	N	O	C	R	U	Z	O
C	R	O	N	O	H	O	L	A	S
D	E	M	O	C	R	A	C	I	A

democracia

crema

escribo

crono

cruzo

# ¿Cuántos años tienes?

13 Escribe



Blank writing area with a dashed line for the middle line.



Blank writing area with a dashed line for the middle line.



Blank writing area with a dashed line for the middle line.



Blank writing area with a dashed line for the middle line.



Blank writing area with a dashed line for the middle line.



Blank writing area with a dashed line for the middle line.



Blank writing area with a dashed line for the middle line.



Blank writing area with a dashed line for the middle line.



Blank writing area with a dashed line for the middle line.

14 Responde a la pregunta

¿Cuántos años tienes?

Large blank writing area with a dashed line for the middle line.



# ¿Tienes hijos?

1 Lee



madre



padre



hijo



hija

2 Escribe



3 Escribe el nombre propio de un familiar tuyo

# ¿Tienes hijos?

4 Escribe el nombre de tu madre, de tu padre y de tus hijos (si los tienes)



5 ¡Estas palabras están mal escritas! Corrígelas

madri

pade

ijo

heja

6 Lee las frases

Tengo un hijo.

Tengo una hija.



# ¿Tienes hijos?

7 ¿Y tú? ¿Tienes hijos? Completa la frase



8 Escribe la frase completa

**Ejemplo:** Tengo un hijo.

9 Separa las palabras

Tengounhijo.

Tengounahija.

Tengodoshijos.

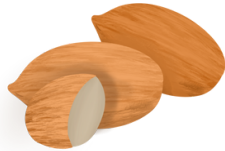
Tengodoshijas.

# ¿Tienes hijos?

10 Lee

padre

dra



almen**dra**



cate**dral**



pie**dra**



si**dra**

dre



aje**dre**z



e**dre**dón



ma**dre**



pa**dre**

dri



Adri**ana**



la**drillo**

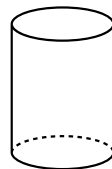


po**drido**



vi**drio**

dro



ci**lindro**



cu**adro**



Pe**dro**

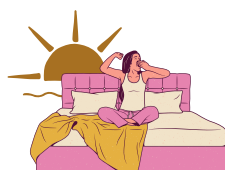


tala**dro**

dru



ma**dru**gada



ma**dru**go



men**dru**go



pe**dru**sco

# ¿Tienes hijos?

11 Separa las palabras

almendracatedralpedrasidra

ajedrezedredónmadrepadre

Adrianaaladrillopodrido vidrio

cilindrocuadroPedrotaladro

madrugadamadrugomendrugopedrusco

12 Encuentra las palabras

C	A	T	E	D	R	A	L	T	O
A	L	M	A	D	R	U	G	O	S
E	S	I	F	O	M	A	D	R	E
T	E	L	U	C	U	A	D	R	O
V	I	D	R	I	O	M	U	P	O

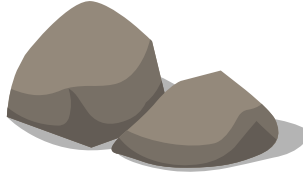
catedral  
madre  
vidrio  
cuadro  
madrugo

# ¿Tienes hijos?

13 Escribe



Blank writing area with a dashed line for the first line.



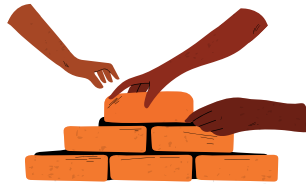
Blank writing area with a dashed line for the first line.



Blank writing area with a dashed line for the first line.



Blank writing area with a dashed line for the first line.



Blank writing area with a dashed line for the first line.



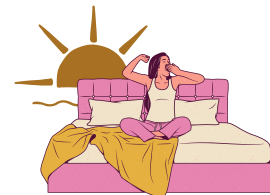
Blank writing area with a dashed line for the first line.



Blank writing area with a dashed line for the first line.



Blank writing area with a dashed line for the first line.



Blank writing area with a dashed line for the first line.

14 Responde a la pregunta

¿Tienes hijos?

Large blank writing area with three horizontal dashed lines for the first line.

# ¿Qué lenguas hablas?

1 Lee



español



árabe



inglés



chino

2 Escribe los nombres



3 Escribe el nombre de tu lengua

# ¿Qué lenguas hablas?

4 ¿Qué lenguas hablan tu profesora y tus compañeros? Escríbelas



5 ¡Estas palabras están mal escritas! La inicial está en mayúscula. Corrígelas

Español

Árabe

Inglés

Chino

6 Lee las frases

Hablo español.



Hablo árabe.





# ¿Qué lenguas hablas?

7 ¿Y tú? ¿Qué lenguas hablas? Completa la frase

Hablo

8 Escribe la frase completa

**Ejemplo:** Hablo chino.

9 Separa las palabras

Hablo | español.

Hablo árabe.

Hablo inglés.

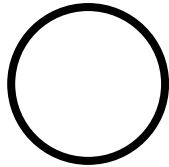
Hablo chino.

# ¿Qué lenguas hablas?

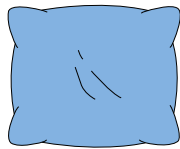
10 Lee

hablo

bla



blanco



blando

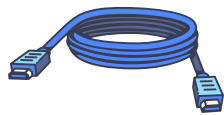


nublado



tabla

ble



cable



mueble



potable



tableta

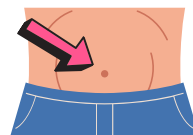
bli



biblioteca



neblina



ombligo

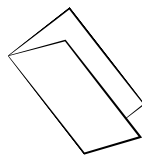


público

blo



bloque



doblo



hablo



pueblo

blu



blusa



blusón



# ¿Qué lenguas hablas?

11 Separa las palabras

blanco**bl**andonublado**ta**bla

cable**mue**ble**po**table**ta**leta

biblioteca**ne**blina**om**bligopúblico

blo**que**do**blo**hablo**pue**blo

blusa**blu**són

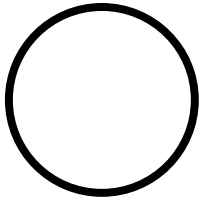
12 Encuentra las palabras

B	L	A	N	C	O	S	E	L	O
A	L	E	C	A	B	L	E	M	A
E	N	H	A	B	L	O	F	R	E
A	D	P	Ú	B	L	I	C	O	S
B	L	U	S	A	N	E	C	A	R

blanco  
cable  
público  
hablo  
blusa

# ¿Qué lenguas hablas?

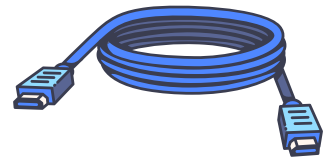
13 Escribe



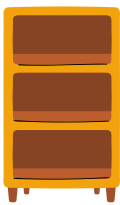
Blank writing area with a dashed line for the middle line.



Blank writing area with a dashed line for the middle line.



Blank writing area with a dashed line for the middle line.



Blank writing area with a dashed line for the middle line.



Blank writing area with a dashed line for the middle line.



Blank writing area with a dashed line for the middle line.



Blank writing area with a dashed line for the middle line.



Blank writing area with a dashed line for the middle line.



Blank writing area with a dashed line for the middle line.

14 Responde a la pregunta

¿Qué lenguas hablas?

Large blank writing area with a dashed line for the middle line.

# ¿Cuál es tu correo electrónico?

1 Lee los nombres



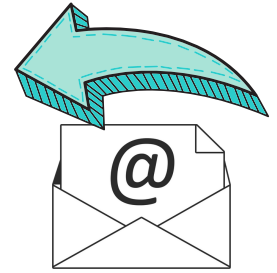
correo



arroba

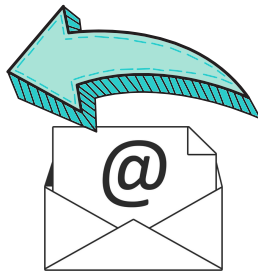


envío



recibo

2 Escribe los nombres



3 Escribe tu nombre para completar la dirección de correo electrónico

@gmail.com

# ¿Cuál es tu correo electrónico?

4 Escribe el correo electrónico de tu profesora



---

5 ¡Estas palabras están mal escritas! Corrígelas

coreo

aroba

envo

recebo

---

---

---

---

6 Lee las frases

Mi correo es lola@gmail.com



Mi correo es jose@gmail.com



# ¿Cuál es tu correo electrónico?

7 ¿Y tú? ¿Tienes correo electrónico? Completa la frase

Mi correo es

8 Escribe la frase completa con tu correo electrónico

**Ejemplo:** Mi correo es lola@gmail.com

9 Separa las palabras

Mi correo es lola@gmail.com.

Mi correo es felipe@gmail.com.

Mi correo es sara@gmail.com.

Mi correo es jose@gmail.com.

# ¿Cuál es tu correo electrónico?

10 Lee

clave

cla



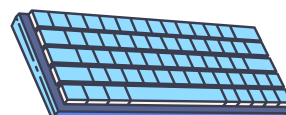
clase



clave



clavo



teclado

cle



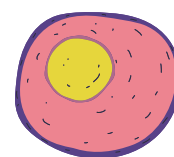
bicicleta



chancleta



chicle



núcleo

cli



ciclista



cliente

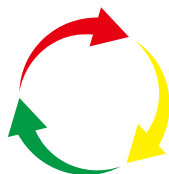


clima



clínica

clo



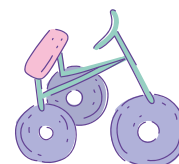
ciclo



enciclopedia



reciclo



triciclo

clu



club



conclusión



excluyo



incluyo



# ¿Cuál es tu correo electrónico?

11 Separa las palabras

clase|claveclavoteclado

bicicletachancletachiclenúcleo

ciclistaclienteclimaclínica

cicloenciclopediareciclotriciclo

clubconclusiónexcluyoincluyo

12 Encuentra las palabras

Z	U	N	C	H	I	C	L	E	S
C	L	Í	N	I	C	A	L	O	A
E	N	I	C	L	A	S	E	T	E
R	E	C	I	C	L	O	M	A	S
S	A	N	I	N	C	L	U	Y	O

clase  
chicle  
clínica  
reciclo  
incluyo

# ¿Cuál es tu correo electrónico?

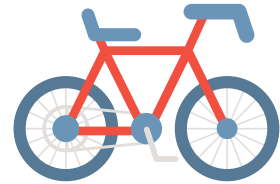
13 Escribe



Blank writing area with a dashed line for handwriting practice.



Blank writing area with a dashed line for handwriting practice.



Blank writing area with a dashed line for handwriting practice.



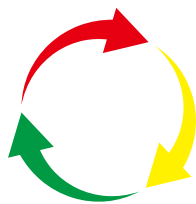
Blank writing area with a dashed line for handwriting practice.



Blank writing area with a dashed line for handwriting practice.



Blank writing area with a dashed line for handwriting practice.



Blank writing area with a dashed line for handwriting practice.



Blank writing area with a dashed line for handwriting practice.



Blank writing area with a dashed line for handwriting practice.

14 Responde a la pregunta

¿Cuál es tu correo electrónico?

Large blank writing area with a dashed line for handwriting practice.

# ¿Qué hay en tu barrio?

1 Lee



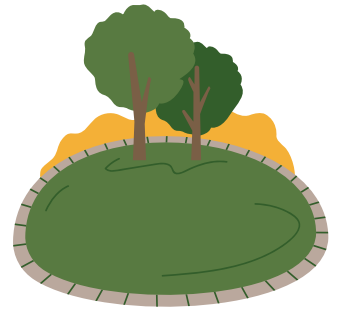
escuela



hospital

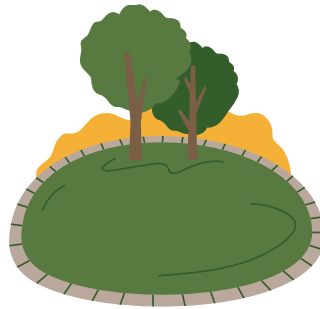


mercado



parque

2 Escribe



3 Escribe el nombre de tu barrio

# ¿Qué hay en tu barrio?

4 Escribe el nombre del barrio de tu profesora y de 3 compañeros



5 ¡Estas palabras están mal escritas! Corrígelas

escula

hopital

mircado

parce

6 Lee las frases

En mi barrio hay un hospital.



En mi barrio hay un mercado.



# ¿Qué hay en tu barrio?

7 ¿Y tú? ¿Qué hay en tu barrio? Completa la frase

En mi barrio hay

8 Escribe la frase completa

**Ejemplo:** En mi barrio hay una escuela.

9 Separa las palabras

En mi barrio hay una escuela.

En mi barrio hay un hospital.

En mi barrio hay un mercado.

En mi barrio hay un parque.

# ¿Qué hay en tu barrio?

10 Lee

iglesia

gla



glaciar



Inglaterra



jungla

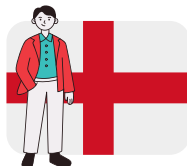


regla

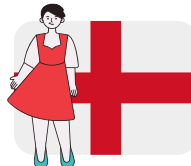
gle



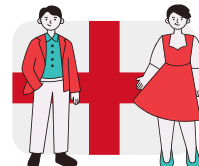
iglesia



inglés



inglesa



ingleses

gli

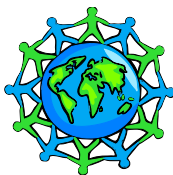


jeroglífico

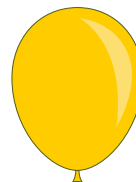
glo



arreglo



global



globo



siglo

glu



glucosa



gluten



# ¿Qué hay en tu barrio?

11 Separa las palabras

glaciar|Inglaterrajungla regla

iglesiainglésinglesaingleses

arregloglobalglobosiglo

glucosagluten

12 Encuentra las palabras

N	U	I	G	L	E	S	I	A	N
A	V	L	I	I	N	G	L	É	S
A	R	R	E	G	L	O	J	A	Y
O	N	R	E	G	L	A	M	E	S
G	L	U	C	O	S	A	T	L	O

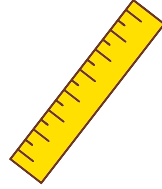
regla  
iglesia  
inglés  
arreglo  
glucosa

# ¿Qué hay en tu barrio?

13 Escribe



Blank writing area with a dashed line for handwriting practice.



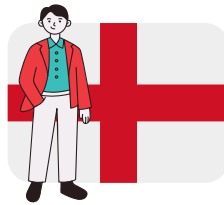
Blank writing area with a dashed line for handwriting practice.



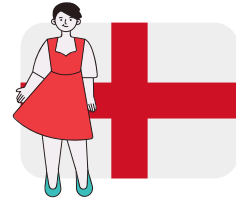
Blank writing area with a dashed line for handwriting practice.



Blank writing area with a dashed line for handwriting practice.



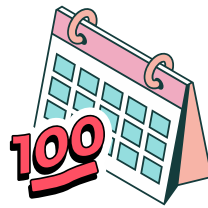
Blank writing area with a dashed line for handwriting practice.



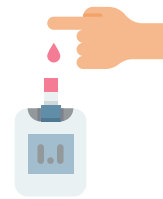
Blank writing area with a dashed line for handwriting practice.



Blank writing area with a dashed line for handwriting practice.



Blank writing area with a dashed line for handwriting practice.



Blank writing area with a dashed line for handwriting practice.

14 Responde a la pregunta

¿Qué hay en tu barrio?

Large blank writing area with a dashed line for handwriting practice.



# ¿En qué calle vives?

1 Lee



avenida



calle



carretera



plaza

2 Escribe



3 Escribe el nombre de tu calle (solo el nombre)

# ¿En qué calle vives?

4 Escribe el nombre de la calle de tu profesora y de 3 compañeros



5 ¡Estas palabras están mal escritas! Corrígelas

aveneda

cale

caretera

plasa

6 Lee las frases

Vivo en la calle Mayor.



Vivo en la calle Fuente.



# ¿En qué calle vives?

7 ¿Y tú? ¿En qué calle vives? Completa la frase

Vivo en la calle

8 Escribe la frase completa

**Ejemplo:** Vivo en la calle Mayor.

9 Separa las palabras

Vivo en la calle Mayor.

Vivo en la calle Fuente.

Vivo en la calle Sol.

Vivo en la calle Amor.

# ¿En qué calle vives?

10 Lee

plaza

pla



planta



plátano



plato



playa

ple



cumple



empleo



plegable



pleno

pli



amplio



disciplina



explico



multiplico

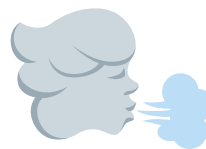
plo



diploma



ejemplo



soplo



templo

plu



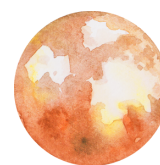
pluma



plumero



plural



Plutón

# ¿En qué calle vives?

11 Separa las palabras

plantaplátanoplatoplaya

cumpleempleoplegablepleno

ampliodisciplinaexplicomultiplico

diplomaejemplosoplotemplo

plumaplumeropluralPlutón

12 Encuentra las palabras

E	M	P	L	E	O	L	O	G	O
A	M	P	L	I	O	T	I	Z	A
C	I	N	P	L	A	N	T	A	R
A	D	I	P	L	O	M	A	R	U
F	A	P	L	U	R	A	L	E	N

planta  
empleo  
amplio  
diploma  
plural

# ¿En qué calle vives?

13 Escribe



Blank writing area with a dashed line for the first row.



Blank writing area with a dashed line for the first row.



Blank writing area with a dashed line for the first row.



Blank writing area with a dashed line for the first row.



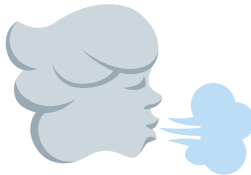
Blank writing area with a dashed line for the first row.



Blank writing area with a dashed line for the first row.



Blank writing area with a dashed line for the first row.



Blank writing area with a dashed line for the first row.



Blank writing area with a dashed line for the first row.

14 Responde a la pregunta

¿En qué calle vives?

Large blank writing area with a dashed line for the first row.

# ¿Qué hay en tu habitación?

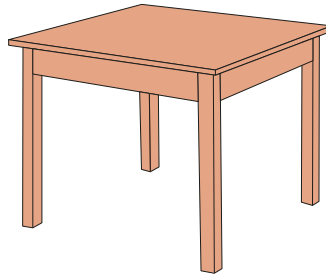
1 Lee



cama



lámpara

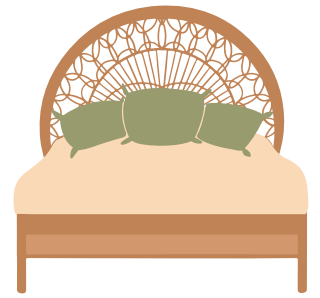
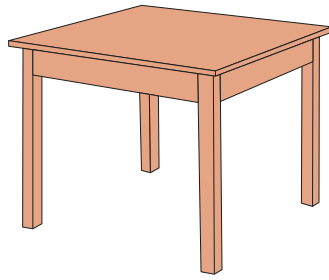


mesa



silla

2 Escribe



3 Escribe una cosa que hay en tu habitación

# ¿Qué hay en tu habitación?

4 ¿Qué hay en la habitación de tu profesora y tus compañeros? Escríbelo



5 ¡Estas palabras están mal escritas! Corrígelas

cana

lámbara

misa

silá

6 Lee las frases

En mi habitación hay una lámpara.



En mi habitación hay una mesa.





# ¿Qué hay en tu habitación?

7 ¿Y tú? ¿Qué hay en tu habitación? Completa la frase

En mi habitación hay

8 Escribe la frase completa

**Ejemplo:** En mi habitación hay una lámpara.

9 Separa las palabras

En mi habitación hay una cama.

En mi habitación hay una lámpara.

En mi habitación hay una mesa.

En mi habitación hay una silla.

# ¿Qué hay en tu habitación?

10 Lee

flexo

fla



flaco



flamenco

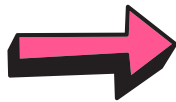


flan



flauta

fle



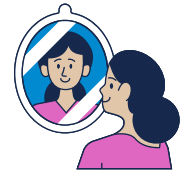
flecha



flequillo



flexo



reflejo

fli



afligido



conflicto

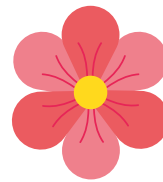
flo



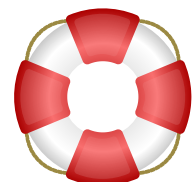
coliflor



inflo



flor



flotador

flu



fluido



flúor



# ¿Qué hay en tu habitación?

11 Separa las palabras

flaco | flamenco | flan | flauta

flecha | flequillo | flexo | reflejo

afligido | conflicto

coliflor | inflorescencia | flotador

fluido | flúor

12 Encuentra las palabras

A	C	O	N	F	L	I	C	T	O
A	L	T	I	G	O	F	L	A	N
E	S	L	I	F	L	U	I	D	O
L	A	F	L	E	X	O	L	A	S
F	L	O	R	E	N	U	V	R	O

flan  
flexo  
conflicto  
flor  
fluido

# ¿Qué hay en tu habitación?

13 Escribe



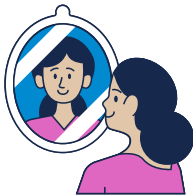
Blank writing area with a dashed line for the first line.



Blank writing area with a dashed line for the first line.



Blank writing area with a dashed line for the first line.



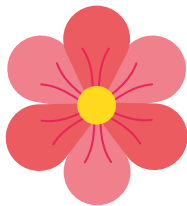
Blank writing area with a dashed line for the first line.



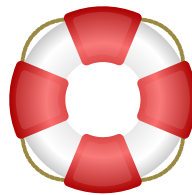
Blank writing area with a dashed line for the first line.



Blank writing area with a dashed line for the first line.



Blank writing area with a dashed line for the first line.



Blank writing area with a dashed line for the first line.



Blank writing area with a dashed line for the first line.

14 Responde a la pregunta

¿Qué hay en tu habitación?

Large blank writing area with three horizontal dashed lines for writing.

# ¿Cómo vienes a clase?

1 Lee



autobús



bici

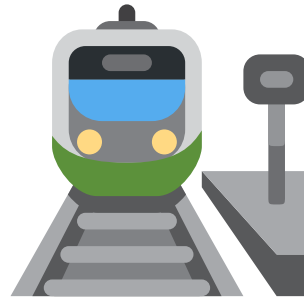


metro



tren

2 Escribe



3 Escribe el nombre del transporte que usas normalmente

# ¿Cómo vienes a clase?

4 Escribe qué transporte usan tu profesora y tus compañeros



5 ¡Estas palabras están mal escritas! Corrígelas

atobús

beci

metru

ten

6 Lee las frases

Vengo en metro.



Vengo en autobús.



# ¿Cómo vienes a clase?

7 ¿Y tú? ¿Cómo vienes a clase? Completa la frase

Vengo en

8 Escribe la frase completa

**Ejemplo:** Vengo en metro.

9 Separa las palabras

Vengo en autobús.

Vengo en bici.

Vengo en metro.

Vengo en tren.

# ¿Cómo vienes a clase?

10 Lee

tren

-an



antes



banco



manzana



pan

-en



diente



enchufe



enferma



tren

-in



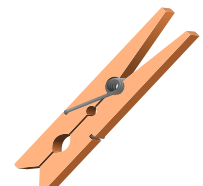
cinco



insecto

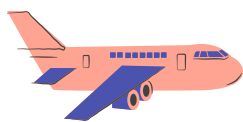


pinto



pinza

-on



avión



camión



jabón



sillón

-un



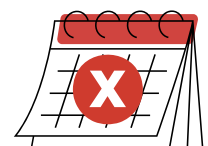
atún



juntos



mundo



nunca



# ¿Cómo vienes a clase?

11 Separa las palabras

antesbancomanzanapan

dienteenchufeenfermatren

cincoinsectopintopinza

avióncamiónjabónsillón

atúnjuntosmundonunca

12 Encuentra las palabras

R	O	P	L	E	B	A	N	C	O
C	E	P	A	D	I	E	N	T	E
P	I	N	Z	A	S	E	N	A	R
A	B	I	P	A	T	Ú	N	R	U
F	L	A	S	U	A	V	I	Ó	N

banco  
diente  
pinza  
avión  
atún

# ¿Cómo vienes a clase?

13 Escribe



Blank writing area with a dashed line for handwriting practice.



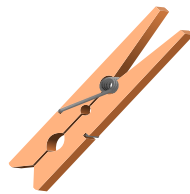
Blank writing area with a dashed line for handwriting practice.



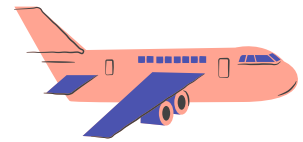
Blank writing area with a dashed line for handwriting practice.



Blank writing area with a dashed line for handwriting practice.



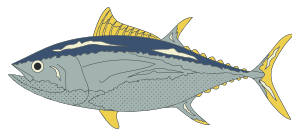
Blank writing area with a dashed line for handwriting practice.



Blank writing area with a dashed line for handwriting practice.



Blank writing area with a dashed line for handwriting practice.



Blank writing area with a dashed line for handwriting practice.



Blank writing area with a dashed line for handwriting practice.

14 Responde a la pregunta

¿Cómo vienes a clase?

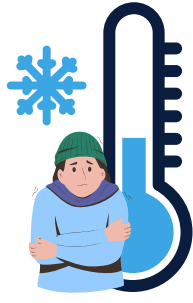
Large blank writing area with a dashed line for handwriting practice.

# ¿Qué tiempo hace?

1 Lee



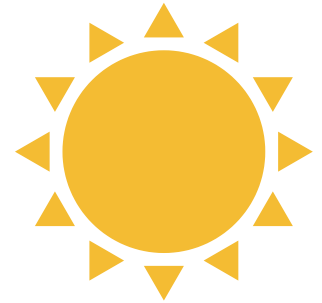
calor



frío



llueve



sol

2 Escribe



Blank writing area with a dashed line for handwriting practice.



Blank writing area with a dashed line for handwriting practice.



Blank writing area with a dashed line for handwriting practice.



Blank writing area with a dashed line for handwriting practice.

3 ¿Qué tiempo hace hoy? Escríbelo

Large blank writing area with a dashed line for handwriting practice.

# ¿Qué tiempo hace?

4 ¿Qué tiempo hace normalmente en el país de tu profesora y tus compañeros?  
Escríbelo



5 ¡Estas palabras están mal escritas! Corrígelas

calur

freo

lueve

zol

6 Lee las frases

Hoy hace frío.



Hoy llueve.



# ¿Qué tiempo hace?

7 ¿Qué tiempo hace hoy? Completa la frase

Hoy

8 Escribe la frase completa

**Ejemplo:** Hoy hace calor.

9 Separa las palabras

Hoyhacecalor.

Hoyhacefrío.

Hoyllueve.

Hoyhacesol.

# ¿Qué tiempo hace?

10 Lee

sol

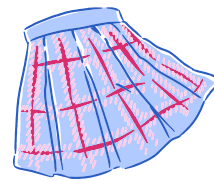
-al



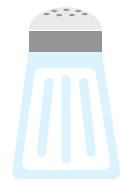
animal



calcetín

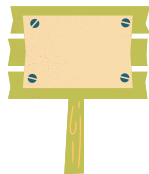


falda



sal

-el



cartel



papel



pastel



piel

-il



albañil



fácil

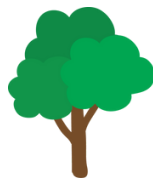
1000

mil

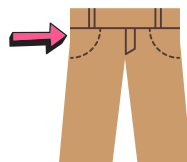


móvil

-ol



árbol



bolsillo



bolso



sol

-ul



azul



cultura



dulce



último

# ¿Qué tiempo hace?

11 Separa las palabras

animalcalcetínfaldasal

cartelpapelpastelpiel

albañilfácilmiilmóvil

árbolbolsillobolsosol

azulculturadulceúltimo

12 Encuentra las palabras

A	P	A	P	E	L	O	S	T	U
B	E	V	I	B	O	L	S	O	N
E	S	A	L	F	L	O	T	E	S
C	A	F	L	E	M	Ó	V	I	L
Ú	L	T	I	M	O	S	O	R	A

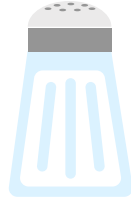
sal  
papel  
móvil  
bolso  
último

# ¿Qué tiempo hace?

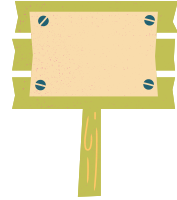
13 Escribe



Blank writing area with a dashed line for the first row.



Blank writing area with a dashed line for the first row.



Blank writing area with a dashed line for the first row.



Blank writing area with a dashed line for the first row.



Blank writing area with a dashed line for the first row.



Blank writing area with a dashed line for the first row.



Blank writing area with a dashed line for the first row.



Blank writing area with a dashed line for the first row.



Blank writing area with a dashed line for the first row.

14 Responde a la pregunta

¿Qué tiempo hace?

Blank writing area with three horizontal dashed lines for the answer.



# ¿Qué te gusta hacer?

1 Lee



caminar



cocinar



estudiar



leer

2 Escribe



3 ¿Qué te gusta hacer? Escríbelo

# ¿Qué te gusta hacer?

4 ¿Qué les gusta hacer a tu profesora y a tus compañeros? Escríbelo



5 ¡Estas palabras están mal escritas! Corrígelas

caninar

cocenar

estodiar

ler

6 Lee las frases

Me gusta leer.



Me gusta cocinar.



# ¿Qué te gusta hacer?

7 ¿Qué te gusta hacer? Completa la frase

Me gusta

8 Escribe la frase completa

**Ejemplo:** Me gusta caminar.

9 Separa las palabras

Me gusta caminar.

Megustacocinar.

Megustaestudiar.

Megustaleer.

# ¿Qué te gusta hacer?

10 Lee

estudiar

-ar



compr**ar**



estud**iar**



habl**ar**



mar

-er



beb**er**



com**er**



le**er**



muj**er**

-ir



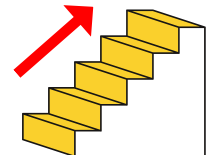
abr**ir**



dorm**ir**



escrib**ir**



sub**ir**

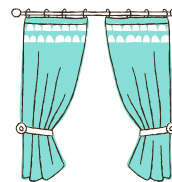
-or



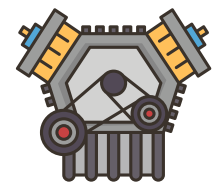
cal**or**



col**or**



cort**ina**



mot**or**

-ur



cur**so**



cur**va**



sur



ur**na**

# ¿Qué te gusta hacer?

11 Separa las palabras

comprarestudiarhablarmar

bebercomerleermujer

abrirdormirescribirsuibir

calorcolorcortinamotor

cursocurvasururna

12 Encuentra las palabras

C	L	A	M	U	J	E	R	T	U
T	E	N	I	D	S	U	B	I	R
E	S	A	C	O	L	O	R	E	S
T	A	H	A	B	L	A	R	E	L
C	U	R	S	O	N	O	S	E	L

hablar  
mujer  
subir  
color  
curso

# ¿Qué te gusta hacer?

13 Escribe



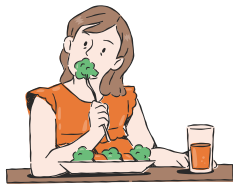
Blank writing area with a dashed line for the first line.



Blank writing area with a dashed line for the first line.



Blank writing area with a dashed line for the first line.



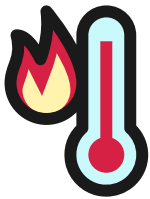
Blank writing area with a dashed line for the first line.



Blank writing area with a dashed line for the first line.



Blank writing area with a dashed line for the first line.



Blank writing area with a dashed line for the first line.



Blank writing area with a dashed line for the first line.



Blank writing area with a dashed line for the first line.

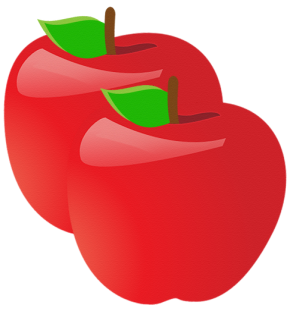
14 Responde a la pregunta

¿Qué te gusta hacer?

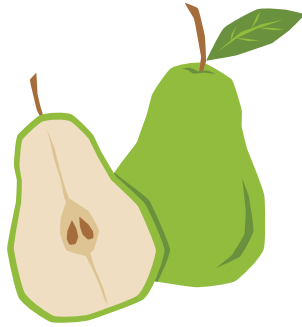
Large blank writing area with three horizontal dashed lines for writing.

# ¿Qué te gusta comer?

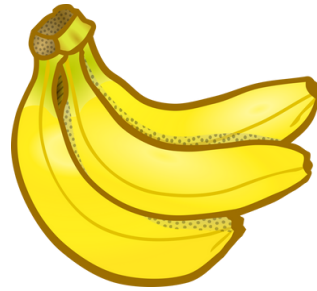
1 Lee



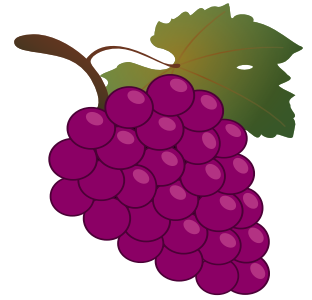
manzanas



peras

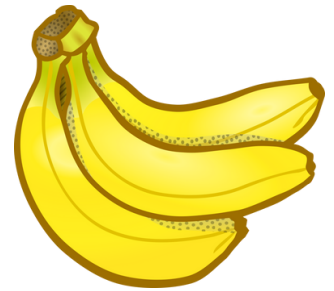
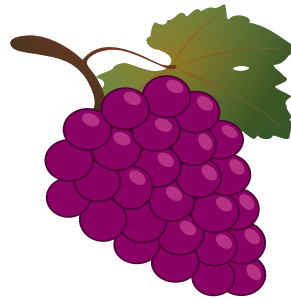
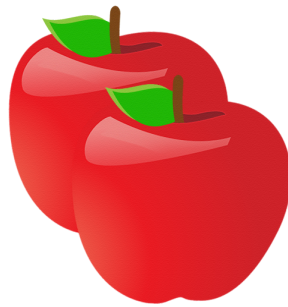
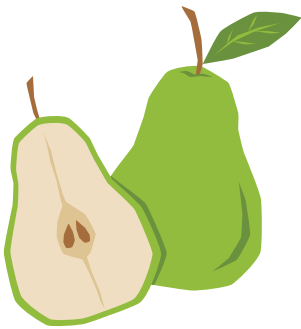


plátanos



uvas

2 Escribe



3 ¿Qué te gusta comer? Escríbelo

# ¿Qué te gusta comer?

4 ¿Qué les gusta comer a tu profesora y a tus compañeros? Escríbelo



5 ¡Estas palabras están mal escritas! Corrígelas

mansanas

piras

pátanos

ovas

6 Lee las frases

Me gustan las uvas.



Me gustan las peras.





# ¿Qué te gusta comer?

7 ¿Qué te gusta comer? Completa la frase

Me gustan \_\_\_\_\_

8 Escribe la frase completa

**Ejemplo:** Me gustan las manzanas.

9 Separa las palabras

Me gustan las manzanas.

Me gustan las peras.

Me gustan los plátanos.

Me gustan las uvas.

# ¿Qué te gusta comer?

10 Lee

manzanas

-as



gafas



más



paraguas

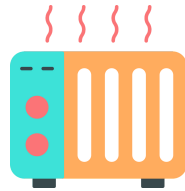


pastilla

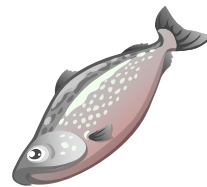
-es



escoba



estufa



pescado



vestido

-is



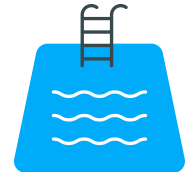
chiste



disco



isla



piscina

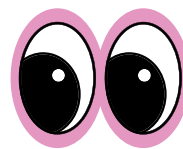
-os



bosque



mosquito



ojos



tos

-us



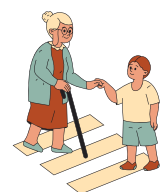
autobús



músculo



susto



usted

# ¿Qué te gusta comer?

11 Separa las palabras

gafas más paraguas pastilla

escoba estufa pescado vestido

chiste disco isla piscina

bosque mosquito ojos

autobús músculos susto usted

12 Encuentra las palabras

L	L	A	P	I	S	C	I	N	A
S	E	G	A	F	A	S	B	O	R
E	S	A	U	T	O	B	Ú	S	A
S	A	H	A	R	R	O	J	O	S
V	E	S	T	I	D	O	S	E	N

gafas  
vestido  
piscina  
ojos  
autobús

# ¿Qué te gusta comer?

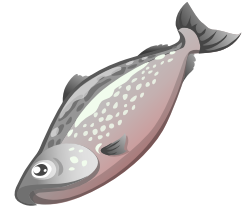
13 Escribe



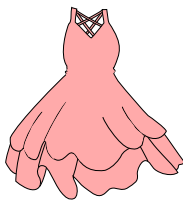
Blank writing area with a dashed line for the middle line.



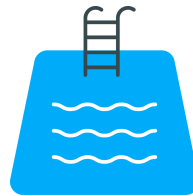
Blank writing area with a dashed line for the middle line.



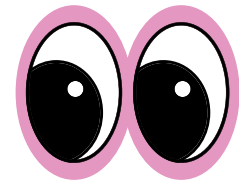
Blank writing area with a dashed line for the middle line.



Blank writing area with a dashed line for the middle line.



Blank writing area with a dashed line for the middle line.



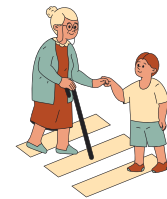
Blank writing area with a dashed line for the middle line.



Blank writing area with a dashed line for the middle line.



Blank writing area with a dashed line for the middle line.



Blank writing area with a dashed line for the middle line.

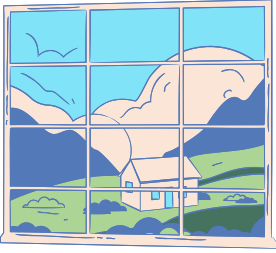
14 Responde a la pregunta

¿Qué te gusta comer?

Large blank writing area with a dashed line for the middle line.

# ¿Qué prefieres?

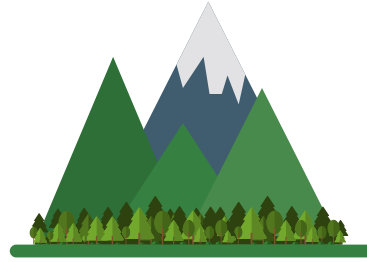
1 Lee



campo



ciudad



montaña



playa

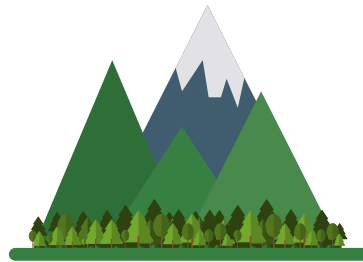
2 Escribe



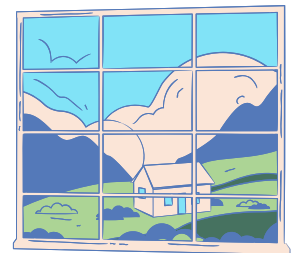
Blank writing area with a dashed line for handwriting practice.



Blank writing area with a dashed line for handwriting practice.



Blank writing area with a dashed line for handwriting practice.



Blank writing area with a dashed line for handwriting practice.

3 ¿Qué prefieres? Escríbelo

Large blank writing area with a dashed line for handwriting practice.

# ¿Qué prefieres?

4 ¿Qué prefieren tu profesora y tus compañeros? Escríbelo



5 ¡Estas palabras están mal escritas! Corrígelas

cambo

cuidad

montana

plaia

6 Lee las frases

Prefiero el campo.



Prefiero la ciudad.



# ¿Qué prefieres?

7 ¿Y tú? ¿Qué prefieres? ¿El campo o la ciudad? Completa la frase

Prefiero

8 Escribe la frase completa

**Ejemplo:** Prefiero el campo.

9 Separa las palabras

Prefiero | | el campo.

Prefiero la ciudad.

Prefiero la montaña.

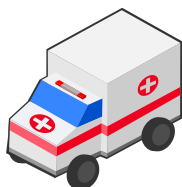
Prefiero la playa.

# ¿Qué prefieres?

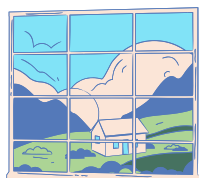
10 Lee

campo

-am



ambulancia



campo



champú



lámpara

-em



embarazo



templo



temprano

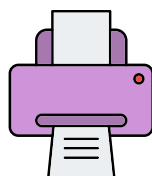


tiempo

-im



gimnasio



imprimo



limpio



timbre

-om



bombilla



compra

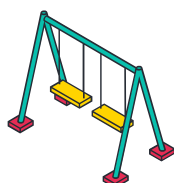


hombre



sombrero

-um



columpio



cumbre



tumbado



umbral



# ¿Qué prefieres?

11 Separa las palabras

ambulancia | campochamp | púlampa  
embarazotemplotempranotiempo  
gimnasioimprimolimpiotimbre  
bombillacomprahombresombrero  
columpiocumbretumbadoumbra

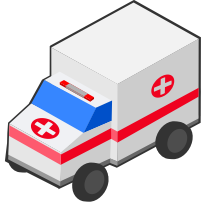
12 Encuentra las palabras

G	I	M	N	A	S	I	O	T	A
E	B	O	M	B	I	L	L	A	S
E	B	A	C	U	M	B	R	E	R
L	A	T	I	E	M	P	O	D	E
B	O	C	H	A	M	P	Ú	L	O

champú  
tiempo  
gimnasio  
bombilla  
cumbre

# ¿Qué prefieres?

13 Escribe



Blank writing area with a dashed line for the first line.



Blank writing area with a dashed line for the first line.



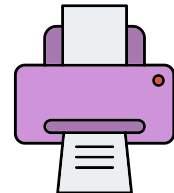
Blank writing area with a dashed line for the first line.



Blank writing area with a dashed line for the first line.



Blank writing area with a dashed line for the first line.



Blank writing area with a dashed line for the first line.



Blank writing area with a dashed line for the first line.



Blank writing area with a dashed line for the first line.



Blank writing area with a dashed line for the first line.

14 Responde a la pregunta

¿Qué prefieres?

Large blank writing area with three horizontal dashed lines for writing.

# ¿Qué te pasa?

1 Lee



brazo



cabeza



espalda



pie

2 Escribe



3 ¿Conoces más partes del cuerpo? Escribe el nombre de una más

# ¿Qué te pasa?

4 ¿Y a tu profesora y a tus compañeros? ¿Les duele algo? Escríbelo



5 ¡Estas palabras están mal escritas! Corrígelas

brozo

cabiza

ispalda

bie

6 Lee las frases

¿Qué te pasa?



Me duele la espalda.



# ¿Qué te pasa?

7 ¿Qué te pasa? Completa la frase

Me duele

8 Escribe la frase completa

**Ejemplo:** Me duele el brazo.

9 Separa las palabras

Me duele el brazo.

Me duele la cabeza.

Me duele la espalda.

Me duele el pie.

# ¿Qué te pasa?

10 Lee

duele

-ua



aduana



agua

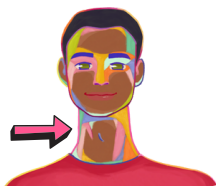


cuaderno

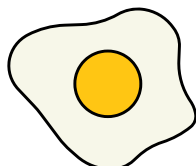


cuatro

-ue



cuello



huevo



mueble



rueda

-ui



cuido



juicio

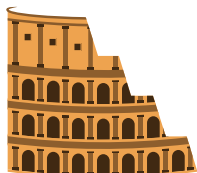


ruido

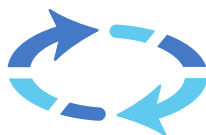


Suiza

-uo



antiguo



continuo



cuota



mutuo



# ¿Qué te pasa?

11 Separa las palabras

aduanaaguacuadernocuatro

cuellohuevo mueblerueda

cuidojuicio ruidosuiza

antiguo continuo cuota mutuo

12 Encuentra las palabras

U	N	A	G	U	A	C	I	S	A
L	E	G	A	C	U	O	T	A	R
E	S	C	U	A	T	R	O	N	E
S	A	M	A	R	R	U	I	D	O
O	H	U	E	V	O	T	O	L	A

agua  
cuatro  
huevo  
ruido  
cuota

# ¿Qué te pasa?

13 Escribe



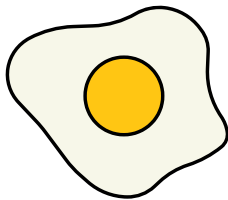
Blank writing area with a dashed line for the first line.



Blank writing area with a dashed line for the first line.



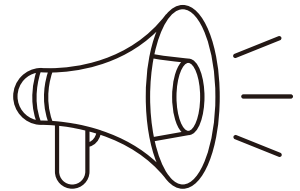
Blank writing area with a dashed line for the first line.



Blank writing area with a dashed line for the first line.



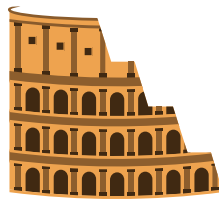
Blank writing area with a dashed line for the first line.



Blank writing area with a dashed line for the first line.



Blank writing area with a dashed line for the first line.



Blank writing area with a dashed line for the first line.



Blank writing area with a dashed line for the first line.

14 Responde a la pregunta

¿Qué te pasa?

Large blank writing area with three horizontal dashed lines for writing.



# ¿Qué necesitas?

1 Lee



auriculares



chaqueta



cuaderno



zapatos

2 Escribe



3 ¿Qué necesitas? Escribe una cosa que necesitas comprar

# ¿Qué necesitas?

4 ¿Qué necesitan tu profesora y tus compañeros? Escríbelo



Blank writing area with a dashed line.

Blank writing area with a dashed line.

Blank writing area with a dashed line.

Blank writing area with a dashed line.

5 ¡Estas palabras están mal escritas! Corrígelas

uriculares

chaceta

coderno

zabatos

Blank writing area with a dashed line.

Blank writing area with a dashed line.

Blank writing area with a dashed line.

Blank writing area with a dashed line.

6 Lee las frases

Necesito unos zapatos.



Necesito un cuaderno.



# ¿Qué necesitas?

7 ¿Y tú? ¿Qué necesitas? Completa la frase

Necesito

8 Escribe la frase completa

**Ejemplo:** Necesito unos auriculares.

9 Separa las palabras

Necesito | unos | auriculares.

Necesito un chaqueta.

Necesito un cuaderno.

Necesito unos zapatos.

# ¿Qué necesitas?

10 Lee

## auriculares

-au



auriculares



auto



flauta



pausa

-eu



Europa



europea



europeo



reunión

-iu



ciudad



ciudadana

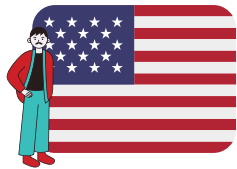


ciudadano



triunfo

-ou



estadounidense



# ¿Qué necesitas?

11 Separa las palabras

auricularesautoflautapausa

Europauropeaeuropeoreunión

ciudadciudadanaciudadanotriunfo

12 Encuentra las palabras

U	N	A	S	U	P	A	U	S	A
T	E	V	O	A	U	T	O	C	A
E	N	C	I	U	D	A	D	E	S
J	A	R	E	U	N	I	Ó	N	A
O	L	T	E	U	R	O	P	E	O

auto  
pausa  
europeo  
reunión  
ciudad

# ¿Qué necesitas?

13 Escribe



Blank writing area with a dashed line for the first line.



Blank writing area with a dashed line for the first line.



Blank writing area with a dashed line for the first line.



Blank writing area with a dashed line for the first line.



Blank writing area with a dashed line for the first line.



Blank writing area with a dashed line for the first line.



Blank writing area with a dashed line for the first line.



Blank writing area with a dashed line for the first line.



Blank writing area with a dashed line for the first line.

14 Responde a la pregunta

¿Qué necesitas?

Large blank writing area with three horizontal dashed lines for writing.

# ¿Qué haces por la mañana?

1 Lee



estudio



desayuno



navego



trabajo

2 Escribe



Blank writing area with a dashed line.

Blank writing area with a dashed line.

Blank writing area with a dashed line.

Blank writing area with a dashed line.

3 ¿Cuál de estas 4 cosas haces por la mañana? Escribe una de ellas

Large blank writing area with a dashed line.

# ¿Qué haces por la mañana?

4 ¿Qué hacen tu profesora y tus compañeros por la mañana? Escríbelo



5 ¡Estas palabras están mal escritas! Corrígelas

estodio

disayuno

mavego

trabaio

6 Lee las frases

Por la mañana estudio.



Por la mañana trabajo.





# ¿Qué haces por la mañana?

7 ¿Qué haces por la mañana? Completa la frase

Por la mañana \_\_\_\_\_

8 Escribe la frase completa

**Ejemplo:** Por la mañana estudio.

9 Separa las palabras

Por la mañana estudio.

Por la mañana desayuno.

Por la mañana navego.

Por la mañana trabajo.

# ¿Qué haces por la mañana?

10 Lee

despierto

-ia



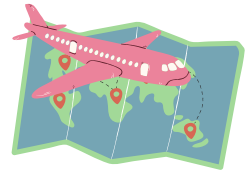
anciano



familia



lluvia



viaje

-ie



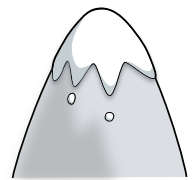
bien



cielo



hielo

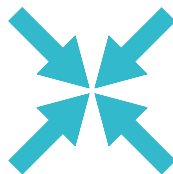


nieve

-io



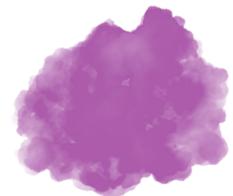
apio



medio



premio



violeta



# ¿Qué haces por la mañana?

11 Separa las palabras

anciano|familia|lluvia|viaje

bien|cielo|hielo|nieve

api|medio|premio|violeta

12 Encuentra las palabras

U	F	A	M	I	L	I	A	N	A
B	I	E	N	O	V	O	T	O	R
E	S	T	O	A	V	I	A	J	E
M	A	V	I	O	L	E	T	A	L
N	I	E	V	E	M	E	N	S	O

familia  
viaje  
bien  
nieve  
violeta

# ¿Qué haces por la mañana?

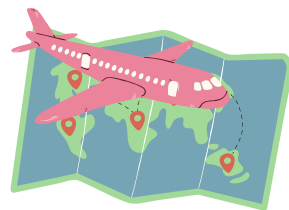
13 Escribe



Blank writing area with a dashed line for the first line.



Blank writing area with a dashed line for the first line.



Blank writing area with a dashed line for the first line.



Blank writing area with a dashed line for the first line.



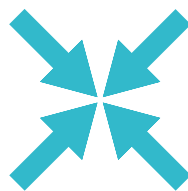
Blank writing area with a dashed line for the first line.



Blank writing area with a dashed line for the first line.



Blank writing area with a dashed line for the first line.



Blank writing area with a dashed line for the first line.



Blank writing area with a dashed line for the first line.

14 Responde a la pregunta

¿Qué haces por la mañana?

Blank writing area with three horizontal dashed lines for writing.

# ¿Qué haces por la tarde?

1 Lee



cocino



hablo



leo



limpio

2 Escribe



3 ¿Cuál de estas 4 cosas haces por la tarde? Escribe una de ellas

# ¿Qué haces por la tarde?

4 ¿Qué hacen tu profesora y tus compañeros por la tarde? Escríbelo



5 ¡Estas palabras están mal escritas! Corrígelas

cucino

halbo

lio

limbio

6 Lee las frases

Por la tarde leo.

Por la tarde cocino.



# ¿Qué haces por la tarde?

7 ¿Qué haces por la tarde? Completa la frase

Por la tarde

8 Escribe la frase completa

**Ejemplo:** Por la tarde cocino.

9 Separa las palabras

Por|la|tarde|cocino.

Por|la|tarde|hablo.

Por|la|tarde|leo.

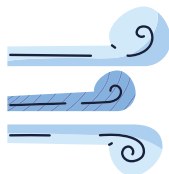
Por|la|tarde|limpio.

# ¿Qué haces por la tarde?

10 Lee

**bailo**

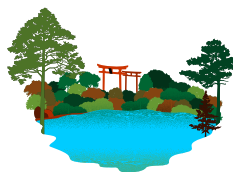
**-ai**



aire



bailo



paisaje



vainilla

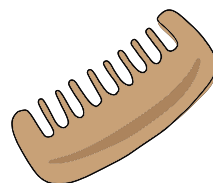
**-ei**



aceite



freidora



peine



seis

**-oi**



boina



coincido



gasoil



oigo





# ¿Qué haces por la tarde?

11 Separa las palabras

aire**l**bailopaisajevainilla

aceitefreidorapeineseis

boinacoincidogasoiloigo

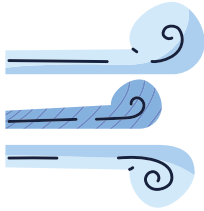
12 Encuentra las palabras

A	I	R	E	S	O	N	A	L	A
V	I	O	A	C	E	I	T	E	R
A	R	T	O	A	P	E	I	N	E
O	D	R	I	B	A	I	L	O	L
G	A	S	O	I	L	A	N	T	O

aire  
bailo  
aceite  
peine  
gasoil

# ¿Qué haces por la tarde?

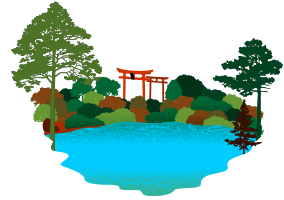
13 Escribe



Blank writing area with a dashed line for handwriting practice.



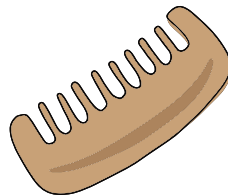
Blank writing area with a dashed line for handwriting practice.



Blank writing area with a dashed line for handwriting practice.



Blank writing area with a dashed line for handwriting practice.



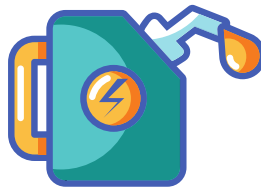
Blank writing area with a dashed line for handwriting practice.



Blank writing area with a dashed line for handwriting practice.



Blank writing area with a dashed line for handwriting practice.



Blank writing area with a dashed line for handwriting practice.



Blank writing area with a dashed line for handwriting practice.

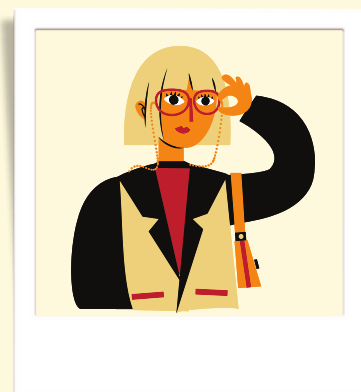
14 Responde a la pregunta

¿Qué haces por la tarde?

Large blank writing area with a dashed line for handwriting practice.

# Datos personales

1 Lee



**Nombre:** Lola

**Apellidos:** Olmo Sierra

**Nacionalidad:** española

**Profesión:** profesora

**Edad:** 40

**Lenguas:** español

**Dirección:** calle Mayor, 5

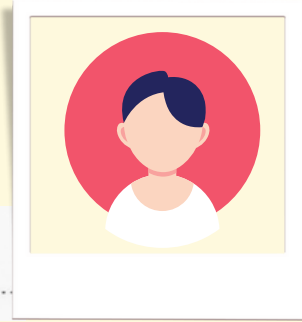
**Teléfono:** 651 64 23...

**Correo electrónico:** lola@gmail.com

**Aficiones:** leer

# Datos personales

2 Completa con tus datos personales



Nombre:

Apellidos:

Nacionalidad:

Profesión:

Edad:

Lenguas:

Dirección:

Teléfono:

Correo electrónico:

Aficiones:

# Datos personales

3 Completa con los datos personales de tu profesora



Nombre:

Apellidos:

Nacionalidad:

Profesión:

Edad:

Lenguas:

Dirección:

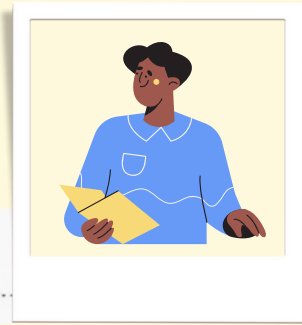
Teléfono:

Correo electrónico:

Aficiones:

# Datos personales

4 Completa con los datos personales de un compañero o compañera



Nombre: \_\_\_\_\_

Apellidos: \_\_\_\_\_

Nacionalidad: \_\_\_\_\_

Profesión: \_\_\_\_\_

Edad: \_\_\_\_\_

Lenguas: \_\_\_\_\_

Dirección: \_\_\_\_\_

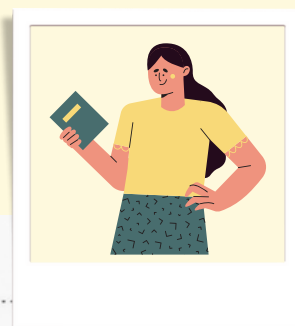
Teléfono: \_\_\_\_\_

Correo electrónico: \_\_\_\_\_

Aficiones: \_\_\_\_\_

# Datos personales

5 Completa con los datos personales de otro compañero o compañera



Nombre: \_\_\_\_\_

Apellidos: \_\_\_\_\_

Nacionalidad: \_\_\_\_\_

Profesión: \_\_\_\_\_

Edad: \_\_\_\_\_

Lenguas: \_\_\_\_\_

Dirección: \_\_\_\_\_

Teléfono: \_\_\_\_\_

Correo electrónico: \_\_\_\_\_

Aficiones: \_\_\_\_\_

# Datos personales

6 Completa con los datos personales de otro compañero o compañera



Nombre:

Apellidos:

Nacionalidad:

Profesión:

Edad:

Lenguas:

Dirección:

Teléfono:

Correo electrónico:

Aficiones:



# MATERIAL COMPLEMENTARIO

¿Qué incluye el material complementario?

- ✓ **Alfabeto** recortable en minúsculas
- ✓ **Alfabeto** recortable en mayúsculas
- ✓ Láminas de **VOCABULARIO** complementario
- ✓ Tarjetas recortables **IMAGEN-PALABRA**
- ✓ Tarjetas recortables **SÍLABAS**







# alfabeto

a

b

c

d

e

f

g

h

i

j

k

l

l

m

n



# alfabeto

ñ

o

p

q

r

s

t

u

v

w

x

y

z



# ALFABETO

A

B

C

D

E

F

G

H

I

J

K

L

L

M

N



# ALFABETO

N

O

P

Q

R

S

T

U

V

W

X

Y

Z

# ¿Cómo te llamas?



Ana



Elena



Eva



Fátima



José



Juan



Laura



Luis



María



Mario



Pedro



Rafael



# ¿Cómo te llamas?



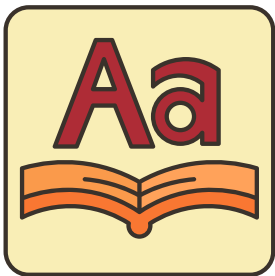
ab**ra**zo



**B**rasil



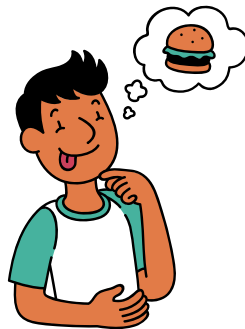
**b**razo



palab**ra**



fi**e**bre



hamb**re**



homb**re**







# ¿Cómo te llamas?

libre



abrigo



brillo



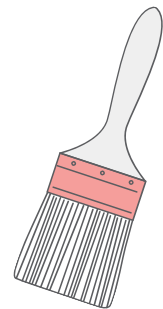
brisa



fábrica



abro



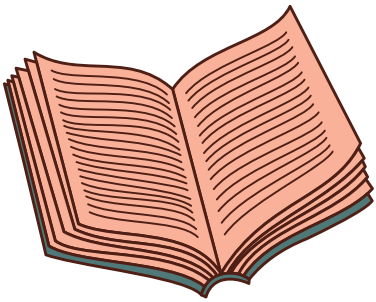
brocha



broma



# ¿Cómo te llamas?



**libro**



**brújula**



**bruma**



**Bruno**



**Bruselas**



¿Cómo te llamas?

a

bra

zo

Bra

sil

bra

zo

pa

la

bra

fie

bre

ham

bre

hom



¿Cómo te llamas?

bre

li

bre

a

bri

go

bri

llo

bri

sa

fá

bri

ca

a

bro



¿Cómo te llamas?

bro

cha

bro

ma

li

bro

brú

ju

la

bru

ma

Bru

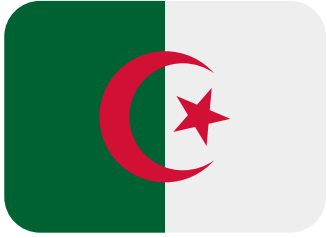
no

Bru

se



# ¿De dónde eres?



Argelia



Brasil



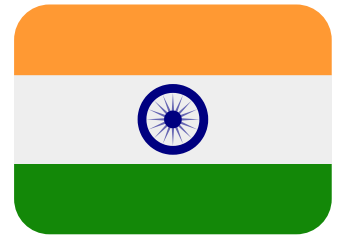
Camerún



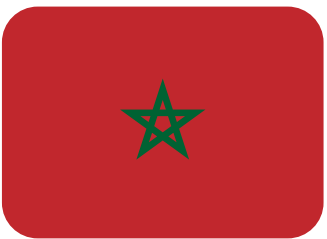
China



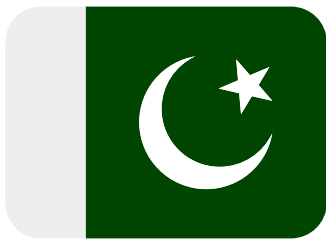
España



India



Marruecos



Pakistán



Rumanía



Rusia



Senegal



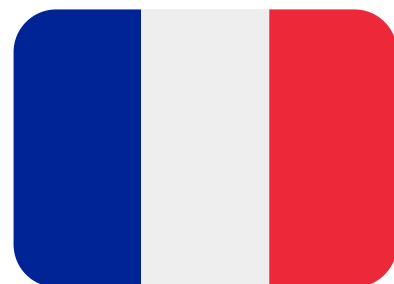
Ucrania



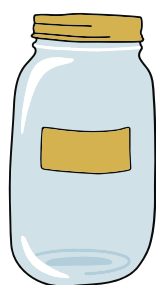
¿De dónde eres?



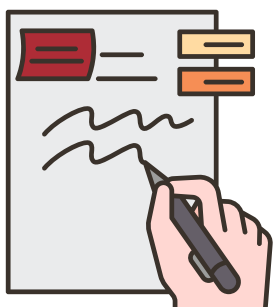
frágil



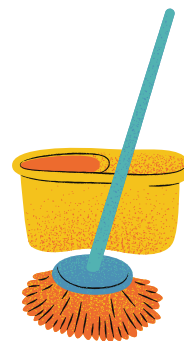
Francia



frasco



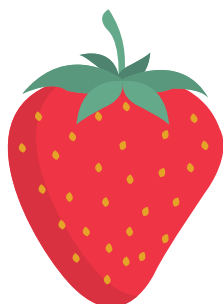
frase



fregona



freno



fresa







¿De dónde eres?

refresco



África



frigo



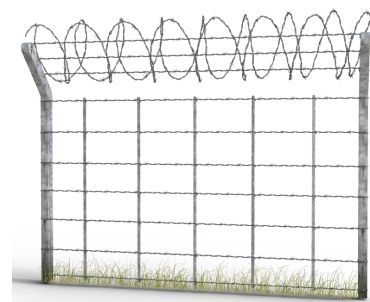
frío



frito



frondoso



frontera



froto



# ¿De dónde eres?



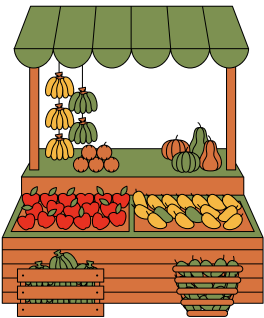
su**fro**



dis**fro**to



**fro**ta



**fro**tería



**fro**tero



¿De dónde eres?

frá

gil

Fran

cia

fras

co

fra

se

fre

go

na

fre

no

fre

sa



¿De dónde eres?

re

fres

co

Á

fri

ca

fri

go

frí

o

fri

to

fron

do

so



¿De dónde eres?

fron

te

ra

fro

to

su

fro

dis

fru

to

fru

ta

fru

te

rí



¿De dónde eres?

a

fru

te

ro

# ¿Dónde vives?



Barcelona



Bilbao



Granada



Lugo



Madrid



Mérida



Murcia



Santander



Sevilla



Valencia



Valladolid



Zaragoza



# ¿Dónde vives?



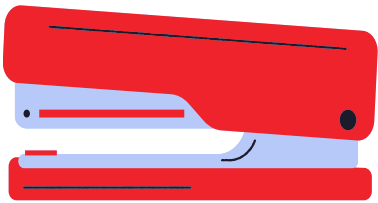
gracias



gramo



granizo



grapadora



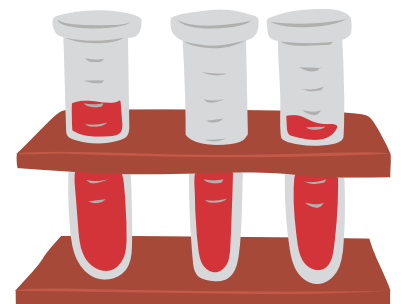
alegre



congreso



Grecia

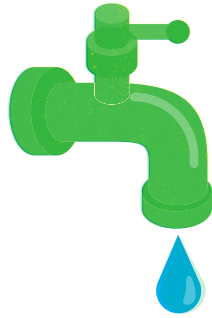




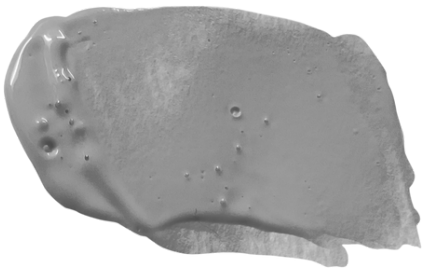


# ¿Dónde vives?

san**gre**



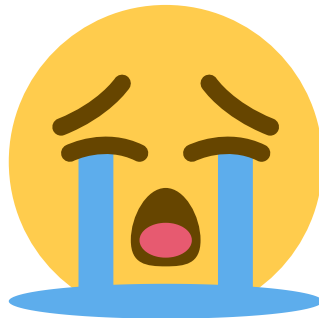
**grifo**



**gris**



**grito**



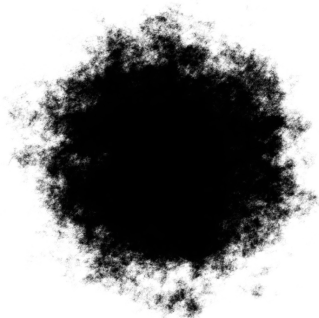
**lágrima**



em**igro**



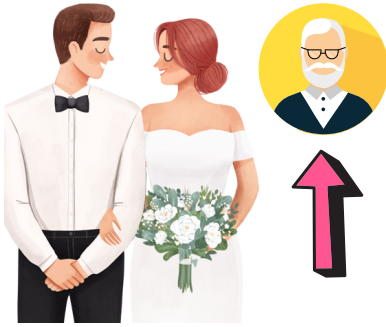
**grosero**



**negro**



# ¿Dónde vives?



suegro



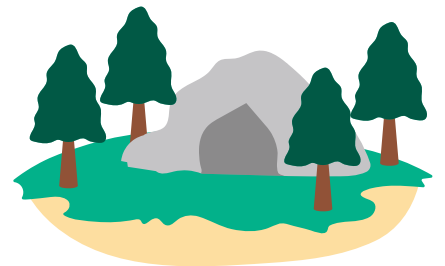
grúa



grueso



grupo



gruta



¿Dónde vives?

gra

cias

gra

mo

gra

ni

zo

gra

pa

do

ra

a

le

gre

con



¿Dónde vives?

gre

so

Gre

cia

san

gre

gri

fo

gris

lá

gri

ma

e

mi

gro



¿Dónde vives?

gro

se

ro

ne

gro

sue

gro

grú

a

grue

so

gru

po

gru

ta



# ¿Cuál es tu profesión?



abogado



albañil



cajera



carnicero



dependienta



enfermera



frutera



ingeniero



mecánico



médica



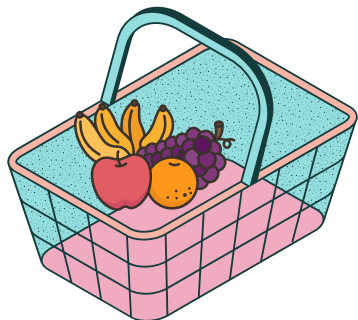
peluquero



profesora



¿Cuál es tu profesión?



compra



practico



prado



temprano



precio



pregunta



premio

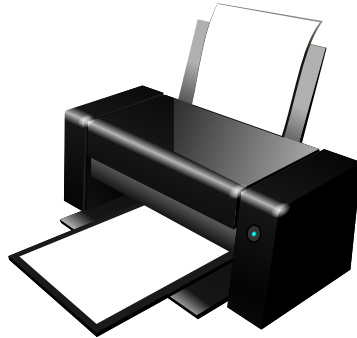






# ¿Cuál es tu profesión?

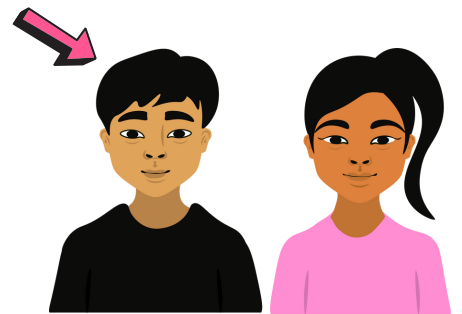
sor**presa**



im**primo**



pr**imero**



pr**imo**



pr**isa**



com**pro**



pr**oblema**



pr**ofesión**



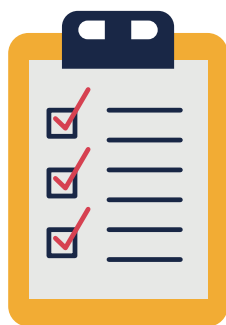
# ¿Cuál es tu profesión?



**profesor**



**apruebo**



**compruebo**



**prudente**



**pruebo**



¿Cuál es tu profesión?

com

pra

prac

ti

co

pra

do

tem

pra

no

pre

cio

pre

gun

ta



¿Cuál es tu profesión?

pre

mio

sor

pre

sa

im

pri

mo

pri

me

ro

pri

mo

pri

sa



¿Cuál es tu profesión?

com

pro

pro

ble

ma

pro

fe

sión

pro

fe

sor

a

prue

bo

com



¿Cuál es tu profesión?

prue

bo

pru

den

te

prue

bo

¿Cuál es tu número de teléfono?

0

cero

1

uno

2

dos

3

tres

4

cuatro

5

cinco

6

seis

7

siete

8

ocho

9

nueve

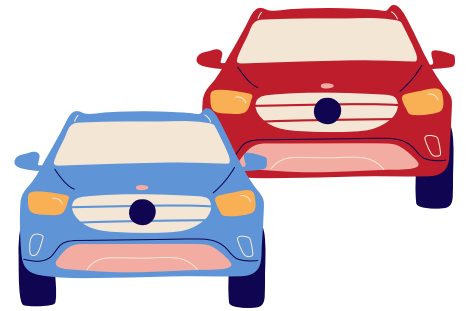




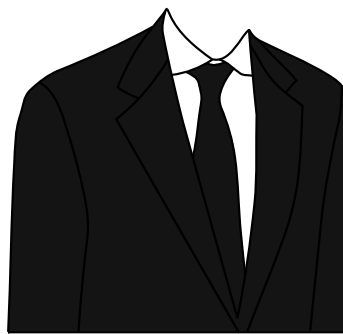
¿Cuál es tu número de teléfono?



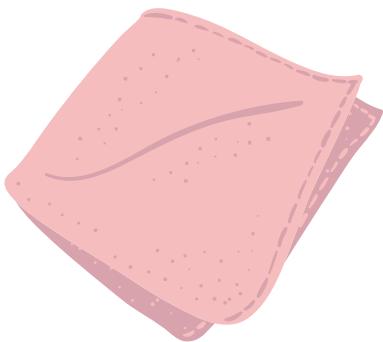
trabajo



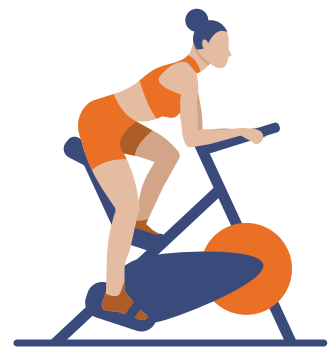
tráfico



traje



trapo



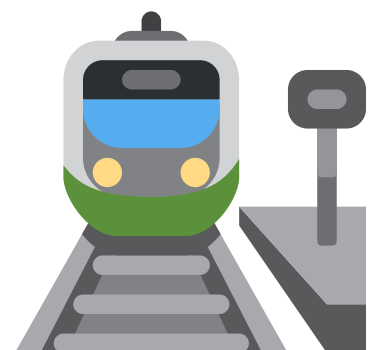
entreno



estrecho



postre





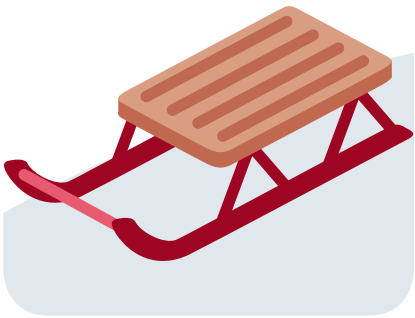


¿Cuál es tu número de teléfono?

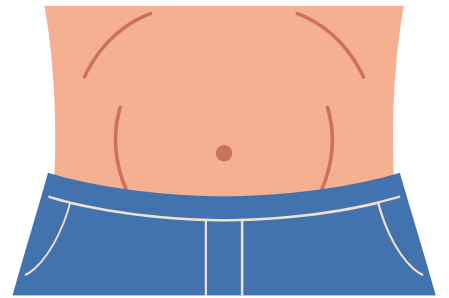
tren



trigo



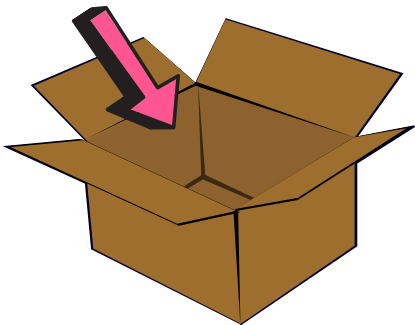
trineo



tripa



triste



dentro



litro



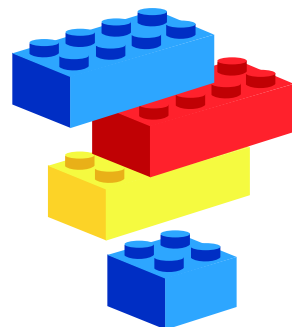
metro



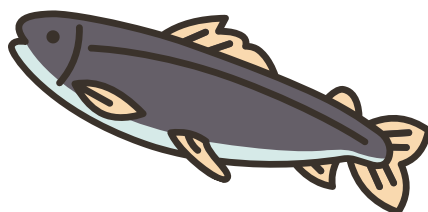
¿Cuál es tu número de teléfono?



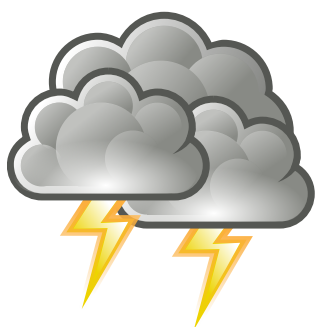
trofeo



construir



trucha



trueno



trufa



¿Cuál es tu número de teléfono?

tra

ba

jo

trá

fi

co

tra

je

tra

po

en

tre

no

es

tre



¿Cuál es tu número de teléfono?

cho

pos

tre

tren

tri

go

tri

ne

o

tri

pa

tris

te

den

tro



¿Cuál es tu número de teléfono?

li

tro

me

tro

tro

fe

o

cons

truir

tru

cha

true

no

tru

fa



# ¿Cuántos años tienes?

10

diez

11

once

12

doce

13

trece

14

catorce

15

quince

16

dieciséis

17

diecisiete

18

dieciocho

19

diecinueve

20

veinte

21

veintiuno

# ¿Cuántos años tienes?

30

treinta

31

treinta y uno

40

cuarenta

42

cuarenta y dos

50

cincuenta

53

cincuenta y tres

60

sesenta

64

sesenta y cuatro

70

setenta

80

ochenta

90

noventa

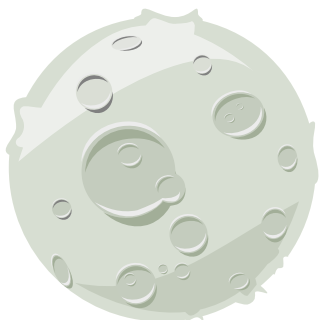
100

cien





¿Cuántos años tienes?



cráter



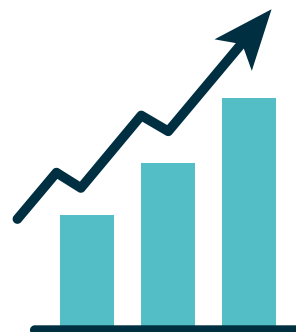
democracia



licra



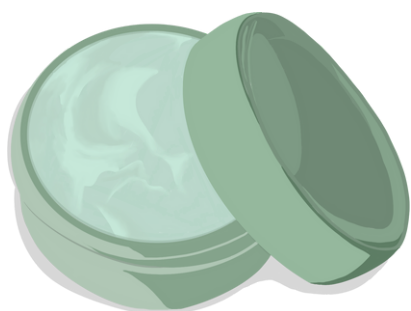
Ucrania



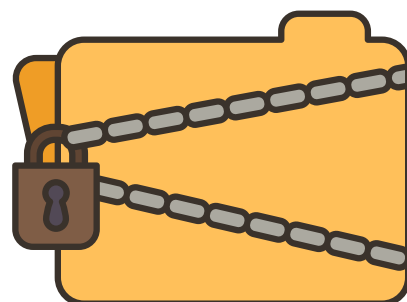
crece



crédito



crema





¿Cuántos años tienes?

se**cre**to



**cr**isis



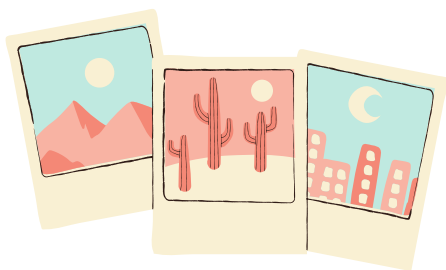
**cr**ystal



es**cri**bo



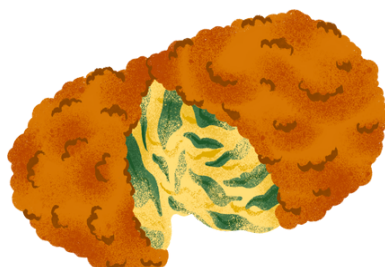
es**cri**torio



**cro**mo



**cro**no



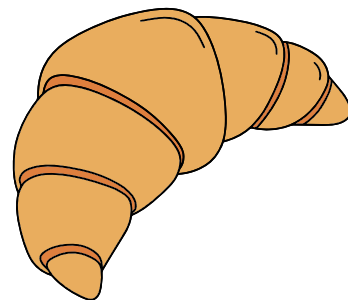
**cro**queta



¿Cuántos años tienes?



**micro**



**cruasán**



**crucero**



**crudo**



**cruzo**



¿Cuántos años tienes?

crá

ter

de

mo

cra

cia

li

cra

U

cra

nia

cre

ce

cré

di



¿Cuántos años tienes?

to

cre

ma

se

cre

to

cri

sis

cris

tal

es

cri

bo

es

cri



¿Cuántos años tienes?

to

rio

cro

mo

cro

no

cro

que

ta

mi

cro

crua

sán

cru

ce



¿Cuántos años tienes?

ro

cru

do

cru

zo





# ¿Tienes hijos?



abuela



abuelo



esposa



esposo



hermana



hermano



hija



hijo



madre



nieta



nieto



padre



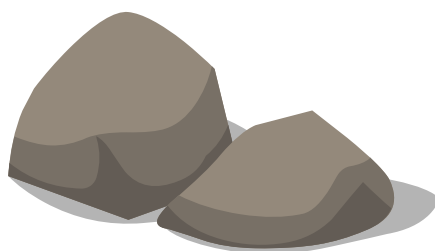
# ¿Tienes hijos?



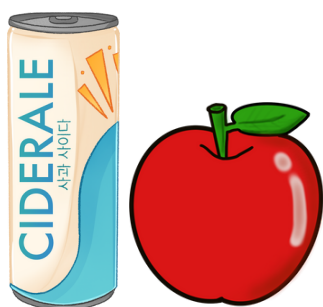
almendra



catedral



piedra



sidra



ajedrez



edredón



madre



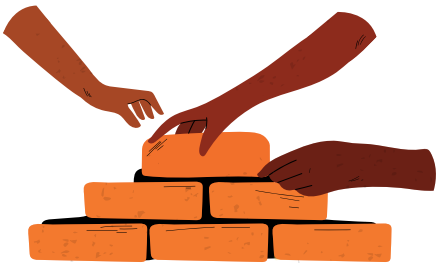


¿Tienes hijos?

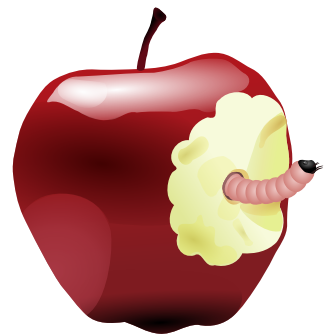
padre



Adriana



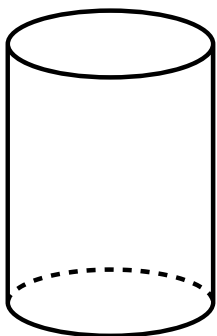
ladrillo



podrido



vidrio



cilindro



cuadro



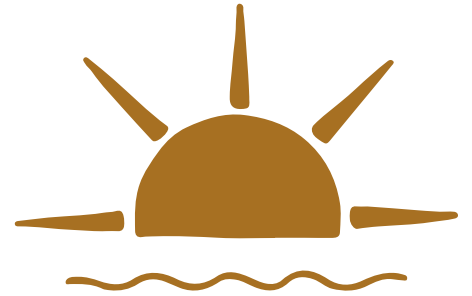
Pedro



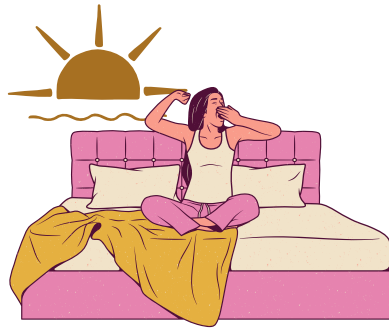
¿Tienes hijos?



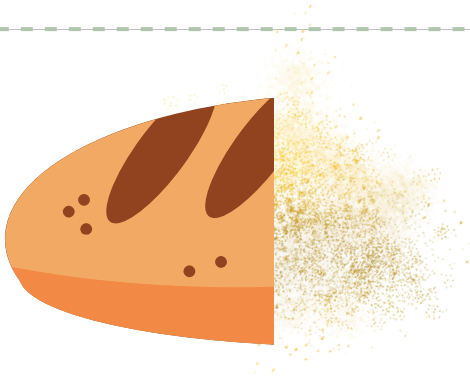
taladro



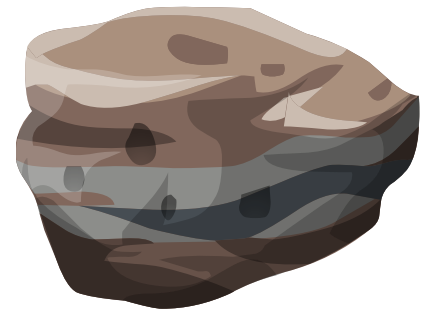
madrugada



madrugo



mendrugo



pedrusco



¿Tienes hijos?

al

men

dra

ca

te

dral

pie

dra

si

dra

a

je

drez

e

dre



¿Tienes hijos?

dón

ma

dre

pa

dre

A

dria

na

la

dri

llo

po

dri

do

vi



¿Tienes hijos?

drio

ci

lin

dro

cua

dro

Pe

dro

ta

la

dro

ma

dru

ga

da



¿Tienes hijos?

ma

dru

go

men

dru

go

pe

drus

co



# ¿Qué lenguas hablas?



alemán



árabe



chino



español



francés



hindi



inglés



italiano



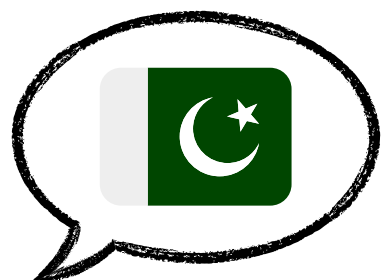
rumano



ruso



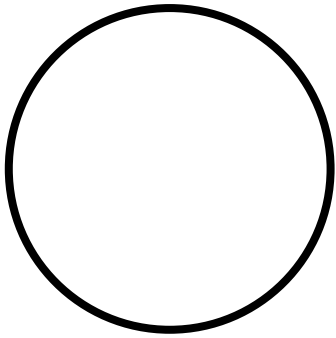
turco



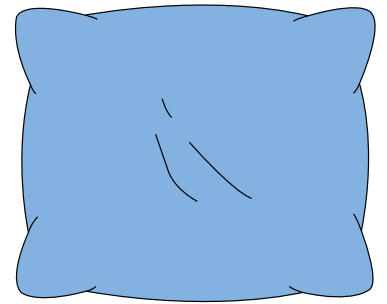
urdu



# ¿Qué lenguas hablas?



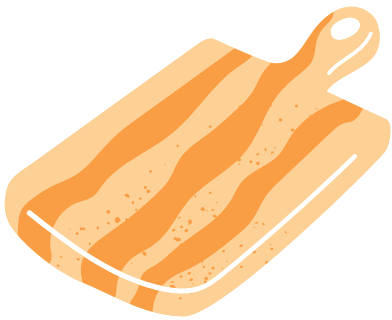
**blanco**



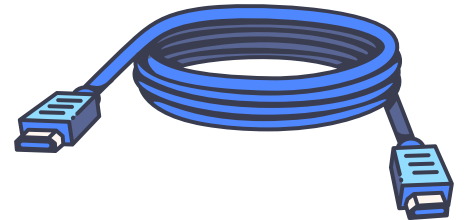
**blando**



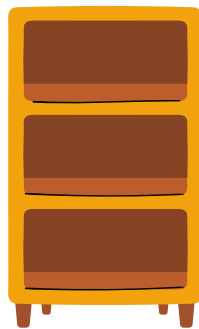
**nublado**



**tabla**



**cable**



**mueble**



**potable**





# ¿Qué lenguas hablas?

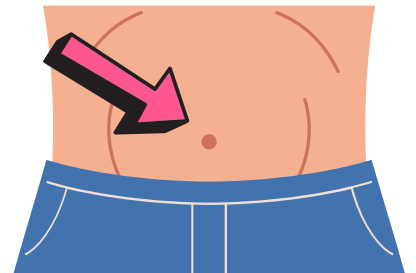
tableta



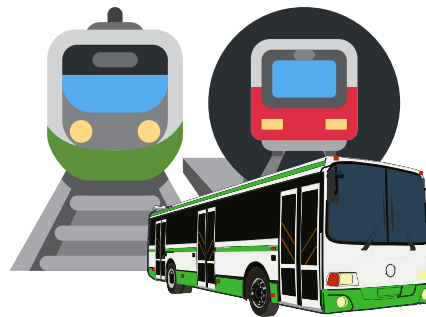
biblioteca



neblina



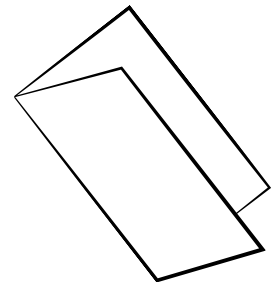
ombligo



público



bloque



doblo



hablo



¿Qué lenguas hablas?



pue**blo**



**blusa**



**blusón**



¿Qué lenguas hablas?

blan

co

blan

do

nu

bla

do

ta

bla

ca

ble

mue

ble

po

ta



¿Qué lenguas hablas?

ble

ta

ble

ta

bi

blio

te

ca

ne

bli

na

om

bli

go

pú



¿Qué lenguas hablas?

bli

co

blo

que

do

blo

ha

blo

pue

blo

blu

sa

blu

són

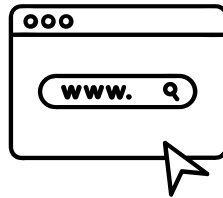




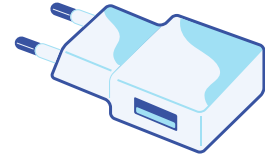
# ¿Cuál es tu correo electrónico?



apagar



buscador



cargador



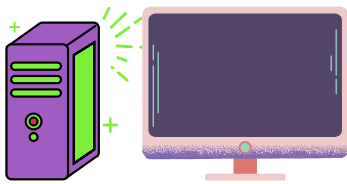
correo



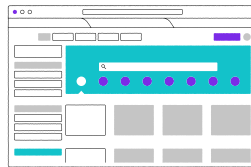
encender



internet



ordenador



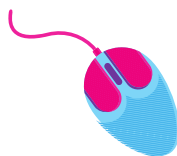
página



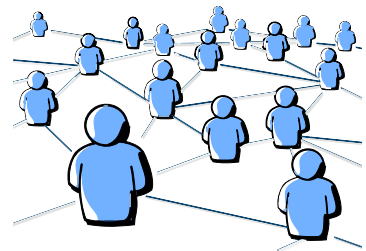
pantalla



portátil



ratón



redes



¿Cuál es tu correo electrónico?



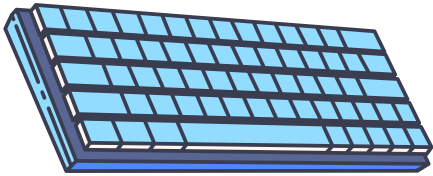
clase



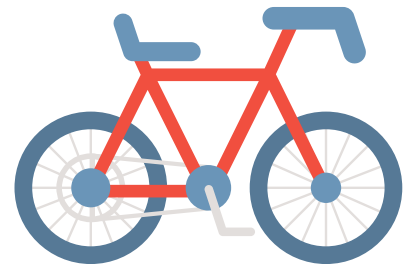
clave



clavo



teclado



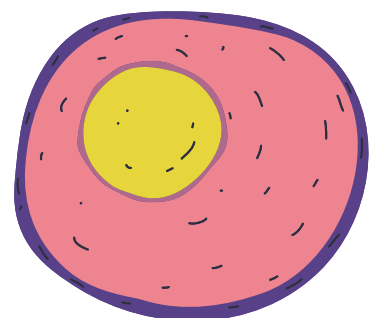
bicicleta



chancleta



chicle





¿Cuál es tu correo electrónico?

núcleo



ciclista



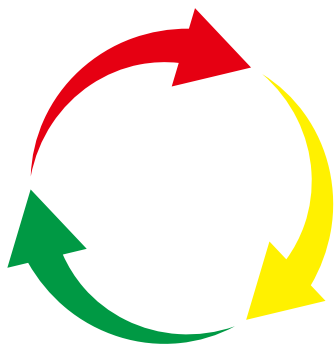
cliente



clima



clínica



ciclo



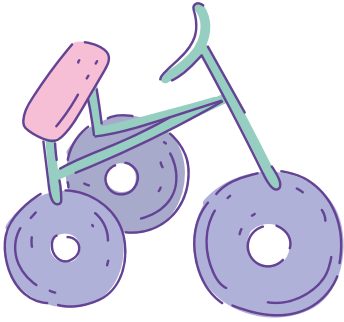
enciclopedia



reciclo



¿Cuál es tu correo electrónico?



tr**iciclo**



club



con**clusión**



ex**cluyo**



in**cluyo**



¿Cuál es tu correo electrónico?

cla

se

cla

ve

cla

vo

te

cla

do

bi

ci

cle

ta

chan

cle



¿Cuál es tu correo electrónico?

ta

chi

cle

nú

cle

o

ci

clis

ta

clien

te

cli

ma

clí

ni



¿Cuál es tu correo electrónico?

ca

ci

clo

en

ci

clo

pe

dia

re

ci

clo

tri

ci

clo

club



¿Cuál es tu correo electrónico?

con

clu

sión

ex

clu

yo

in

clu

yo



# ¿Qué hay en tu barrio?



banco



biblioteca



comisaría



correos



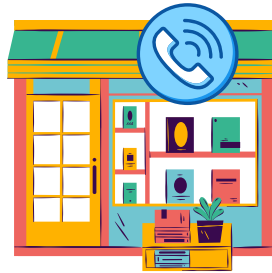
escuela



farmacia



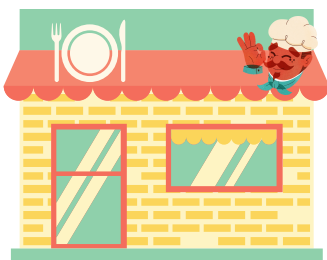
hospital



locutorio



mercado



restaurante



supermercado



urgencias



¿Qué hay en tu barrio?



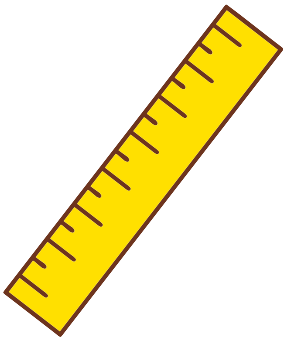
glaciar



Inglaterra



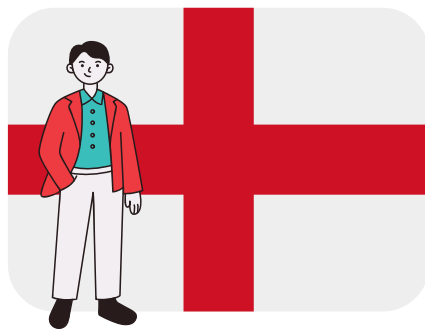
jungla



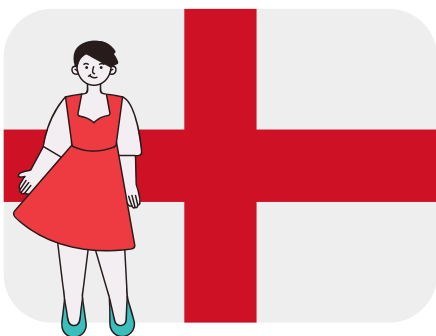
regla



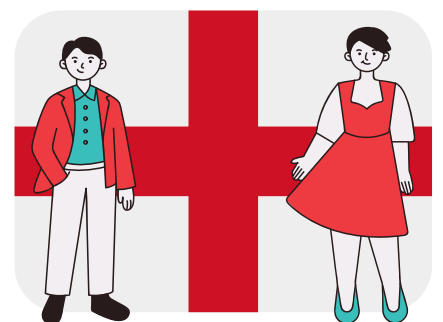
iglesia



inglés



inglesa





¿Qué hay en tu barrio?

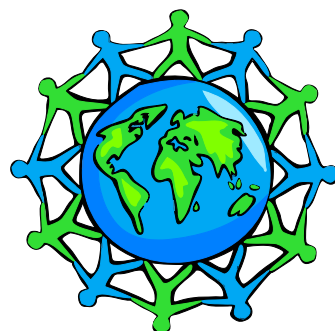
ingleses



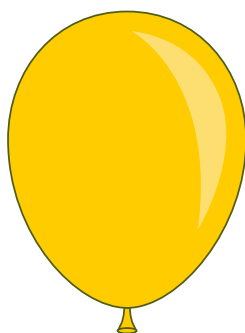
jeroglífico



arreglo



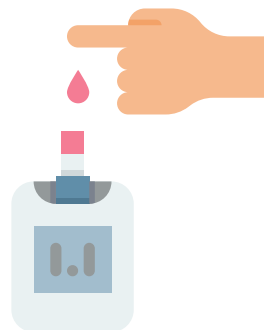
global



globo



siglo



glucosa



gluten



¿Qué hay en tu barrio?

gla

ciar

In

gla

te

rra

jun

gla

re

gla

i

gle

sia

in

glés



¿Qué hay en tu barrio?

in

gle

sa

in

gle

ses

je

ro

glí

fi

co

a

rre

glo

glo



¿Qué hay en tu barrio?

bal

glo

bo

si

glo

glu

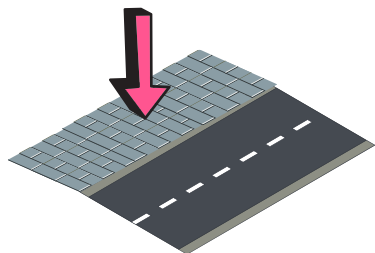
co

sa

glu

ten

# ¿En qué calle vives?



acera



aparcamiento



banco



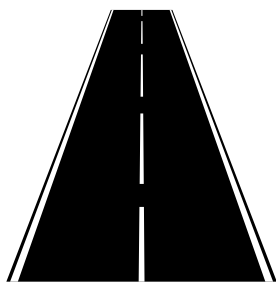
buzón



cajero



calle



carretera



cruce



edificio



fuente



semáforo



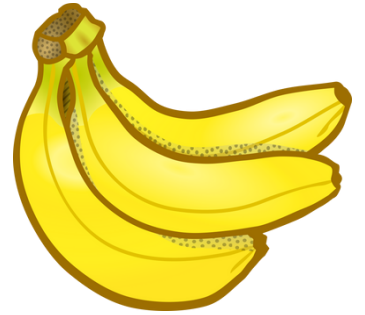
terraza



¿En qué calle vives?



planta



plátano



plato



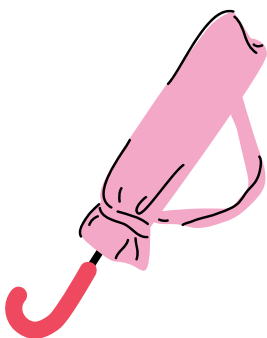
playa



cumple



empleo



plegable







¿En qué calle vives?

pleno



amplio



disciplina



explico



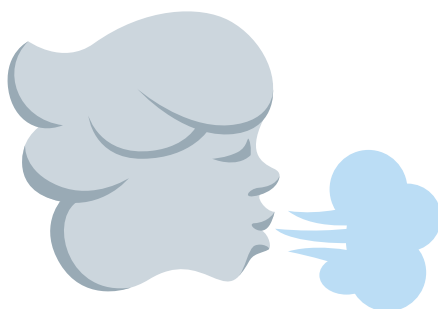
multiplico



diploma



ejemplo



soplo



¿En qué calle vives?



templo



pluma



plumero



plural



Plutón



¿En qué calle vives?

plan

ta

plá

ta

no

pla

to

pla

ya

cum

ple

em

ple

o

ple



¿En qué calle vives?

ga

ble

ple

no

am

plio

dis

ci

pli

na

ex

pli

co

mul

ti



¿En qué calle vives?

pli

co

di

plo

ma

e

jem

plo

so

plo

tem

plo

plu

ma

plu



¿En qué calle vives?

me

ro

plu

ral

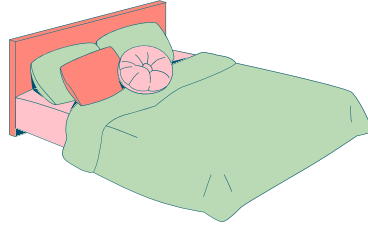
Plu

tón

# ¿Qué hay en tu habitación?



armario



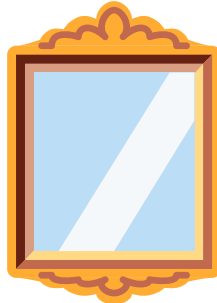
cama



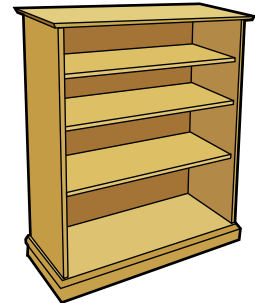
cuadro



escritorio



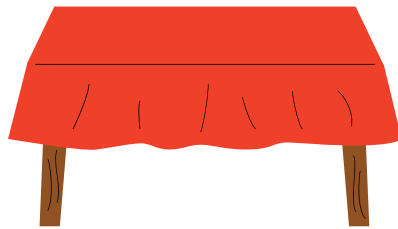
espejo



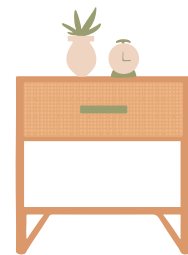
estantería



lámpara



mesa



mesita



silla



sillón



sofá



¿Qué hay en tu habitación?



flaco



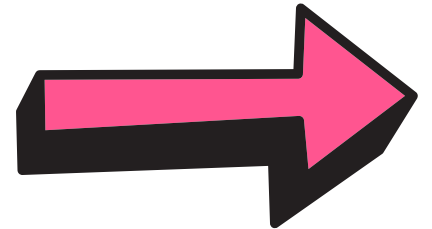
flamenco



flan



flauta



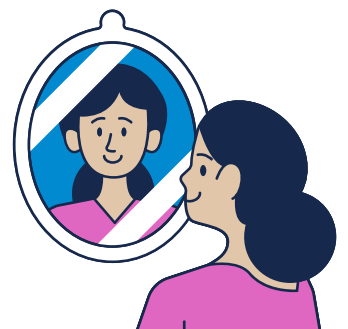
flecha



flequillo



flexo







¿Qué hay en tu habitación?

reflejo



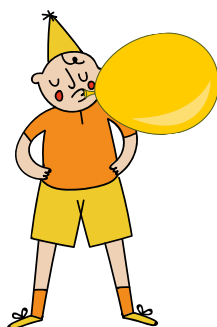
afligido



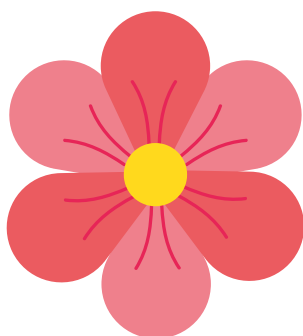
conflicto



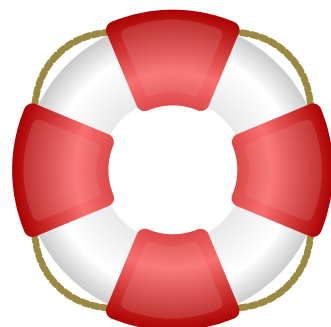
coliflor



inflo



flor



flotador



fluido



¿Qué hay en tu habitación?



flúor



¿Qué hay en tu habitación?

fla

co

fla

men

co

flan

flau

ta

fle

cha

fle

qui

llo

fle

xo



¿Qué hay en tu habitación?

re

fle

jo

a

fli

gi

do

con

flic

to

co

li

flor

in

flo



¿Qué hay en tu habitación?

flor

flo

ta

dor

flui

do

flú

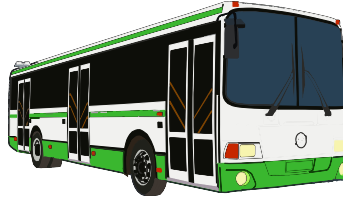
or



# ¿Cómo vienes a clase?



aeropuerto



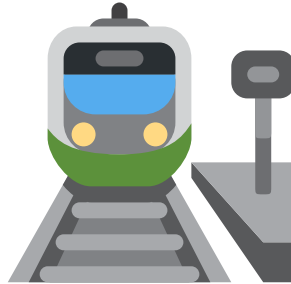
autobús



bicicleta



billete



estación



metro



moto



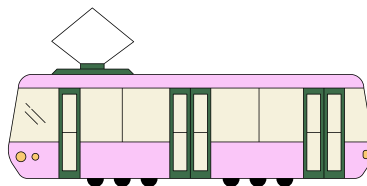
parada



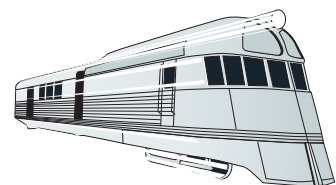
taquilla



taxi



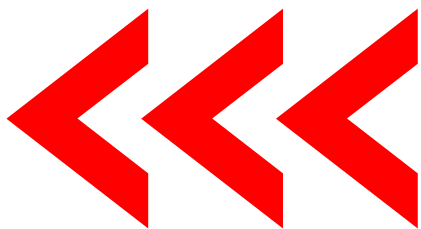
tranvía



tren



# ¿Cómo vienes a clase?



**antes**



**banco**



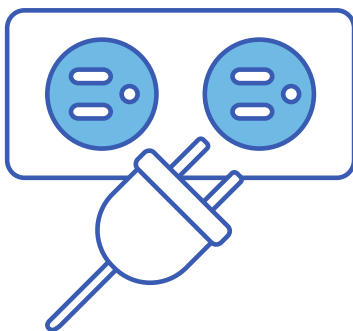
**manzana**



**pan**



**diente**



**enchufe**



**enferma**





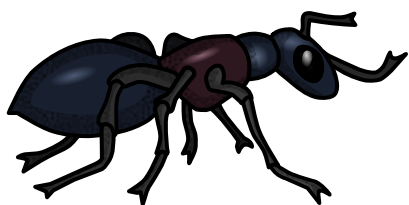


¿Cómo vienes a clase?

tren



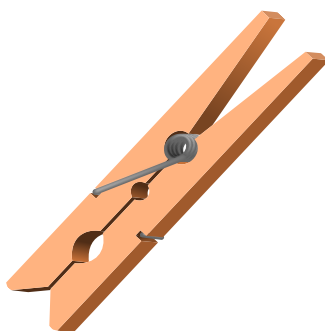
cinco



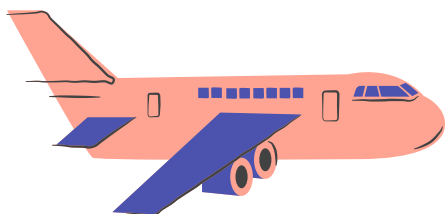
insecto



pinto



pinza



avión



camión



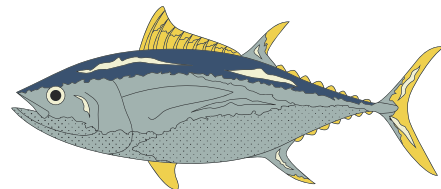
jabón



¿Cómo vienes a clase?



sillón



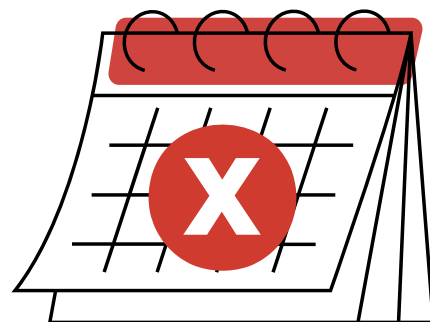
atún



juntos



mundo



nunca



¿Cómo vienes a clase?

an

tes

ban

co

man

za

na

pan

dien

te

en

chu

fe

en

fer



¿Cómo vienes a clase?

ma

tren

cin

co

in

sec

to

pin

to

pin

za

a

vión

ca

mión



¿Cómo vienes a clase?

ja

bón

si

llón

a

tún

jun

tos

mun

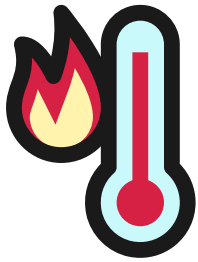
do

nun

ca



# ¿Qué tiempo hace?



calor



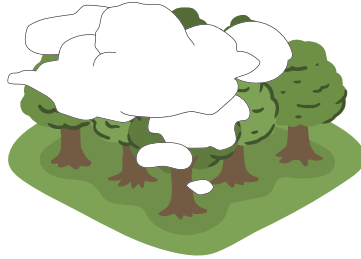
frío



invierno



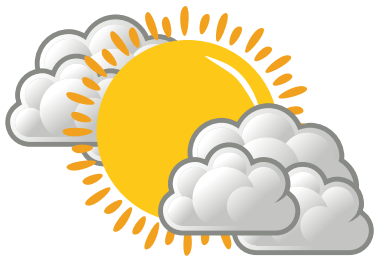
llueve



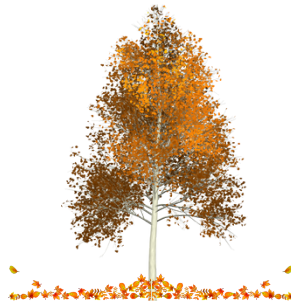
niebla



nieva



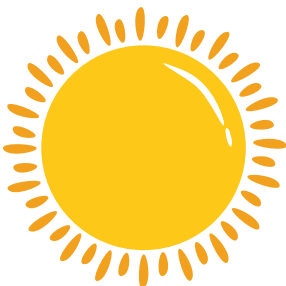
nublado



otoño



primavera



sol



verano



viento



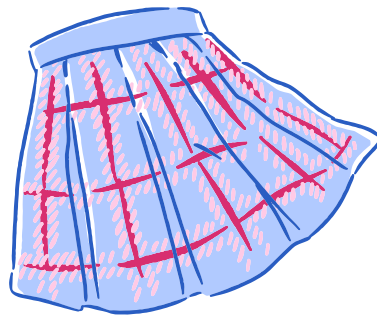
¿Qué tiempo hace?



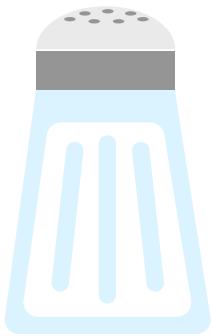
animal



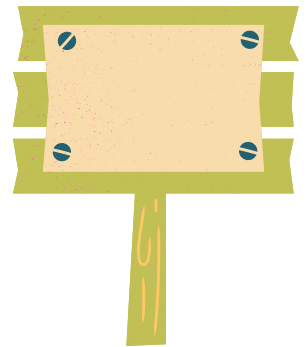
calcetín



falda



sal



cartel



papel



pastel







# ¿Qué tiempo hace?

piel



albañil



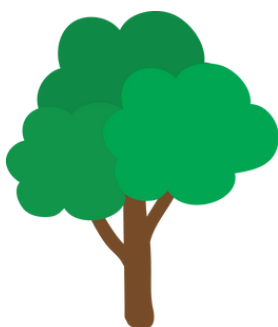
fácil



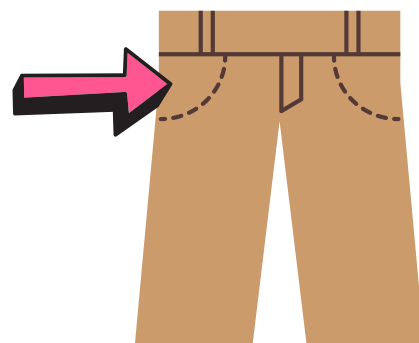
mil



móvil



árbol



bolsillo



bolso



# ¿Qué tiempo hace?



sol



azul



cultura



dulce



último



¿Qué tiempo hace?

a

ni

mal

cal

ce

tín

fal

da

sal

car

tel

pa

pel

pas

tel



¿Qué tiempo hace?

piel

al

ba

ñil

fá

cil

mil

mó

vil

ár

bol

bol

si

llo

bol



¿Qué tiempo hace?

so

sol

a

zul

cul

tu

ra

dul

ce

úl

ti

mo



# ¿Qué te gusta hacer?



bailar



caminar



cantar



cocinar



correr



dibujar



escribir



escuchar



leer



navegar



pintar



tocar



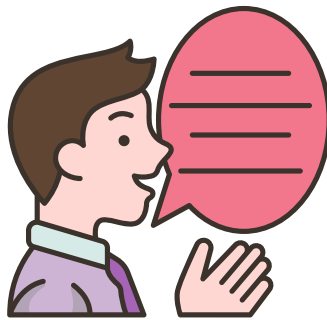
¿Qué te gusta hacer?



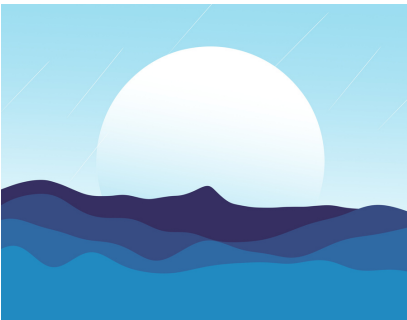
compr**ar**



estud**iar**



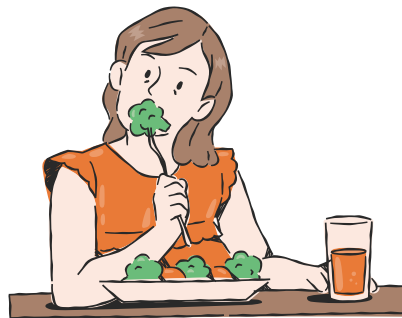
habl**ar**



mar



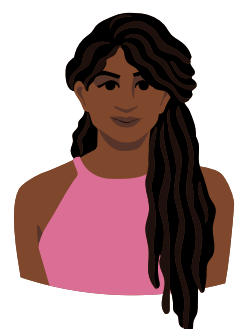
beb**er**



com**er**



le**er**







¿Qué te gusta hacer?

mujer



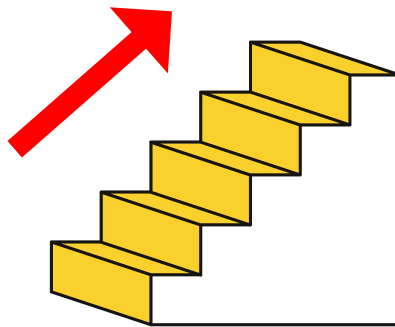
abrir



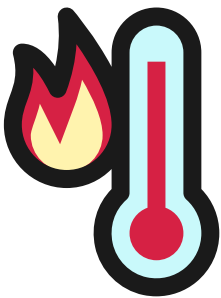
dormir



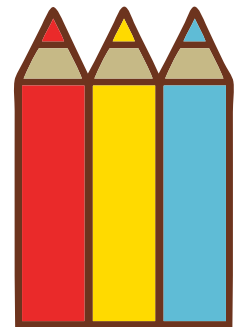
escribir



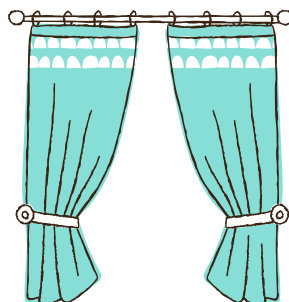
subir



calor



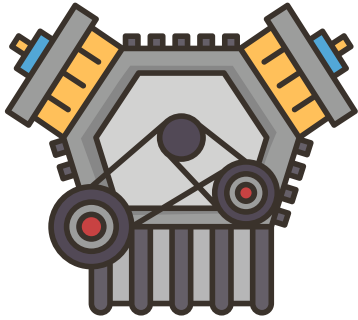
color



cortina



¿Qué te gusta hacer?



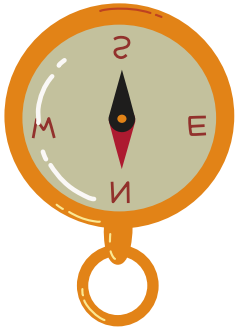
motor



curso



curva



sur



urna



¿Qué te gusta hacer?

com

prar

es

tu

diar

ha

blar

mar

be

ber

co

mer

le

er

mu



¿Qué te gusta hacer?

jer

a

brir

dor

mir

es

cri

bir

su

bir

ca

lor

co

lor

cor



¿Qué te gusta hacer?

ti

na

mo

tor

cur

so

cur

va

sur

ur

na



# ¿Qué te gusta comer?



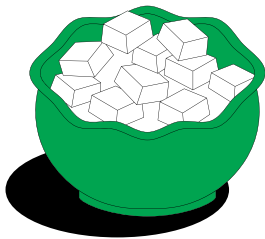
aceite



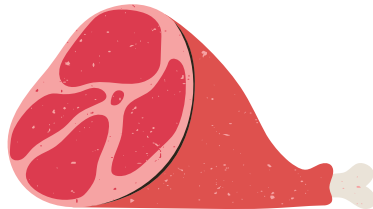
agua



arroz



azúcar



carne



fruta



leche



pan



pasta



pescado



sal



verdura



¿Qué te gusta comer?



gafas



más



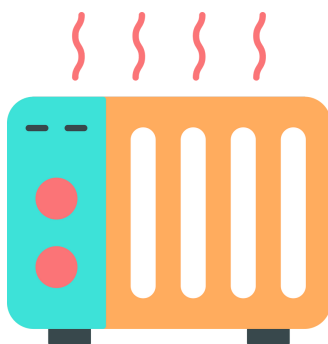
paraguas



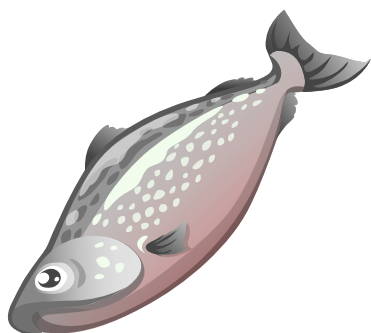
pastilla



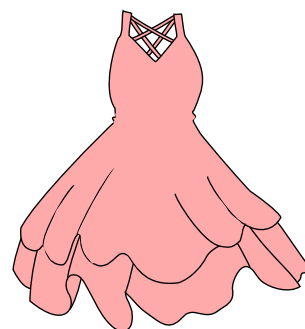
escoba



estufa



pescado







¿Qué te gusta comer?

vestido



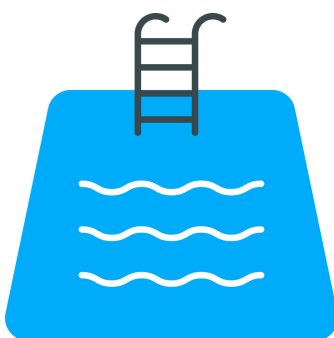
chiste



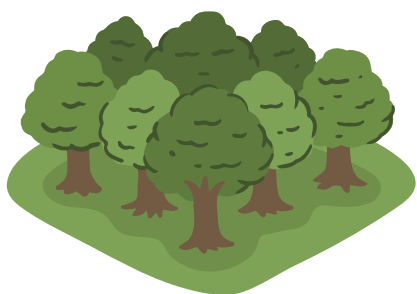
disco



isla



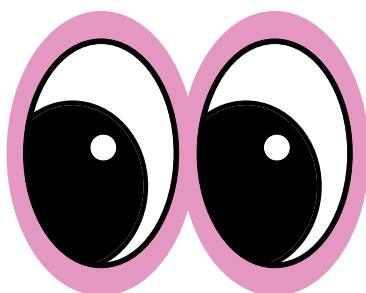
piscina



bosque



mosquito



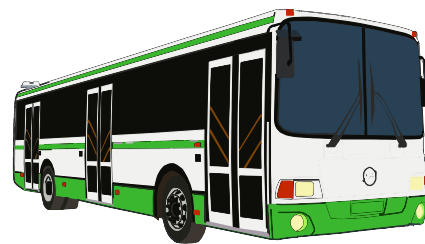
ojos



¿Qué te gusta comer?



**tos**



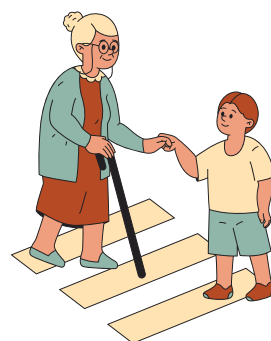
**autobús**



**músculo**



**susto**



**usted**



¿Qué te gusta comer?

ga

fas

más

pa

ra

guas

pas

ti

lla

es

co

ba

es

tu

fa



¿Qué te gusta comer?

pes

ca

do

ves

ti

do

chis

te

dis

co

is

la

pis

ci

na



¿Qué te gusta comer?

bos

que

mos

qui

to

o

jos

tos

au

to

bús

mús

cu

lo

sus



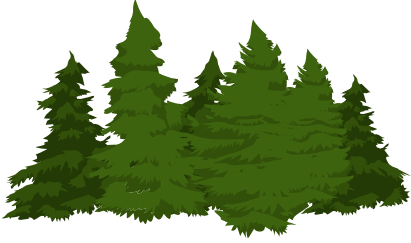
¿Qué te gusta comer?

to

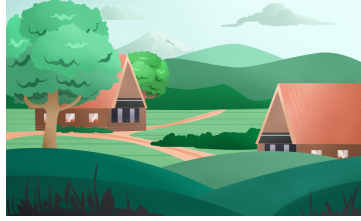
us

ted

# ¿Qué prefieres?



bosque



campo



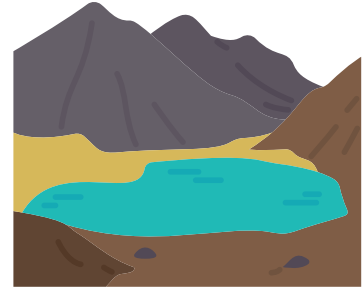
ciudad



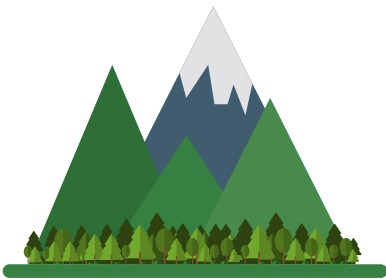
desierto



isla



lago



montaña



océano



playa



pueblo



río



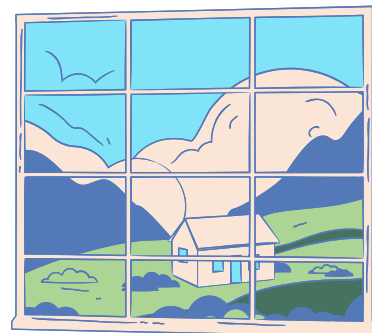
selva



¿Qué prefieres?



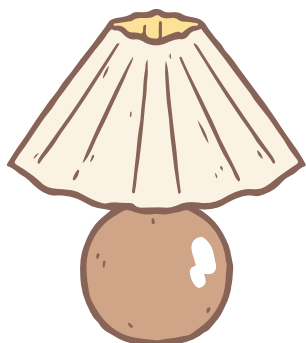
**amb**ulancia



**cam**po



**cham**pú



**lámp**ara



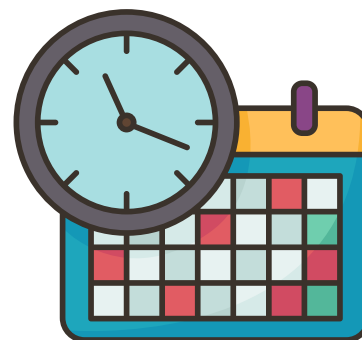
**em**barazo



**tem**plo



**tem**prano

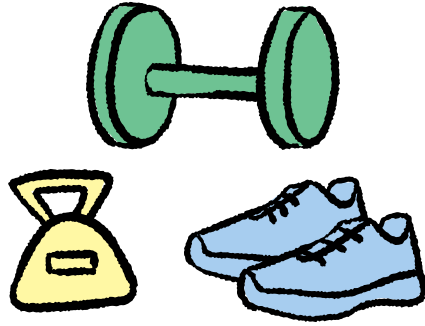




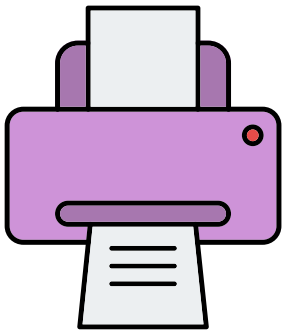


¿Qué prefieres?

tiempo



gimnasio



imprimo



limpio



timbre



bombilla



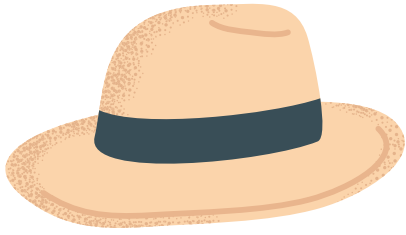
compra



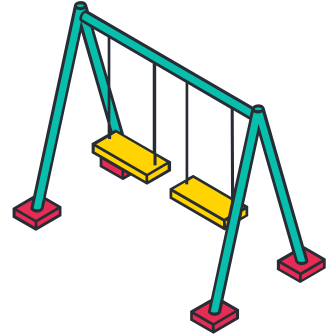
hombre



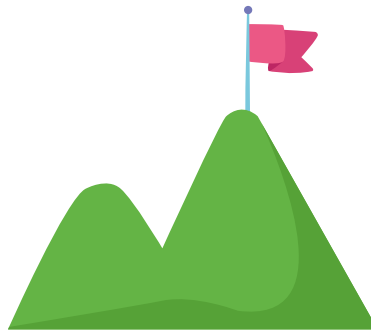
¿Qué prefieres?



sombrero



columpio



cumbre



tumbado



umbral



¿Qué prefieres?

am

bu

lan

cia

cam

po

cham

pú

lám

pa

ra

em

ba

ra

zo



¿Qué prefieres?

tem

plo

tem

pra

no

tiem

po

gim

na

sio

im

pri

mo

lim

pio



¿Qué prefieres?

tim

bre

bom

bi

lla

com

pra

hom

bre

som

bre

ro

co

lum

pio



¿Qué prefieres?

cum

bre

tum

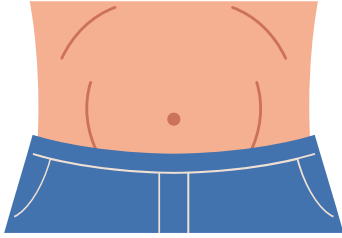
ba

do

um

bral

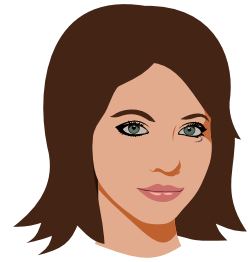
# ¿Qué te pasa?



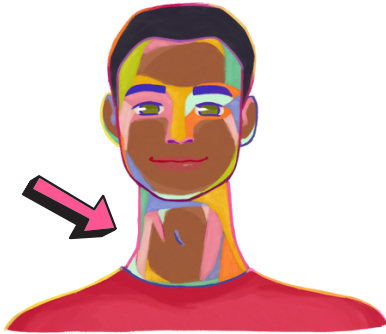
barriga



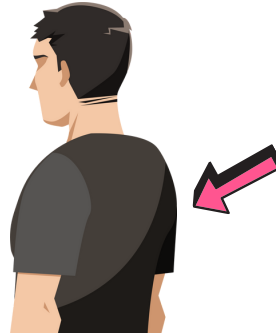
brazo



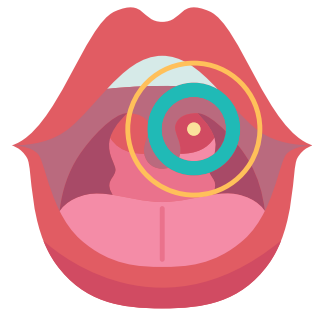
cabeza



cuello



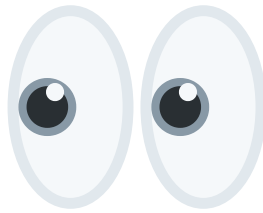
espalda



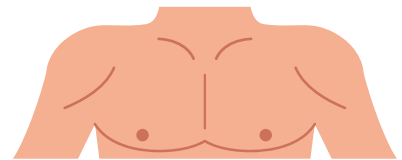
garganta



mano



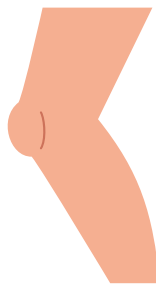
ojos



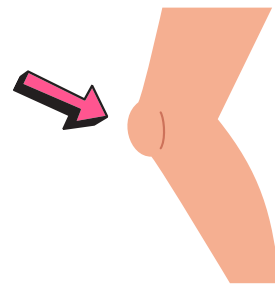
pecho



pie



pierna



rodilla



¿Qué te pasa?



aduana



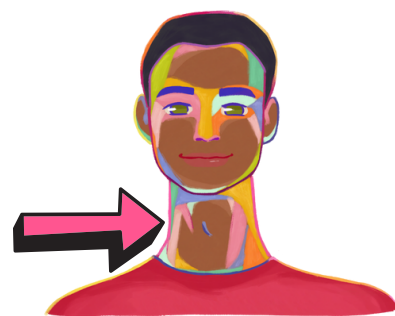
agua



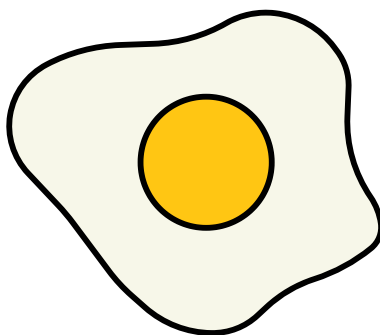
cuaderno



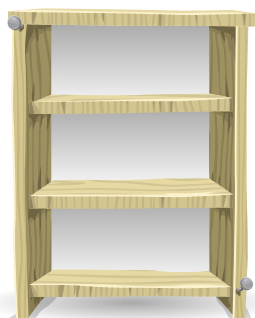
cuatro



cuello



huevo



mueble







¿Qué te pasa?

rueda



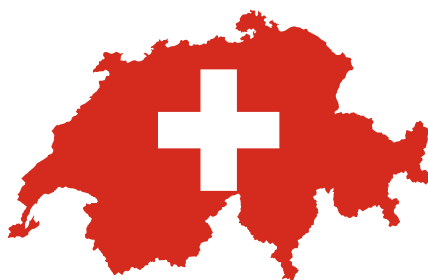
cuido



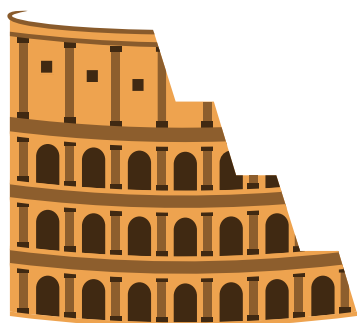
juicio



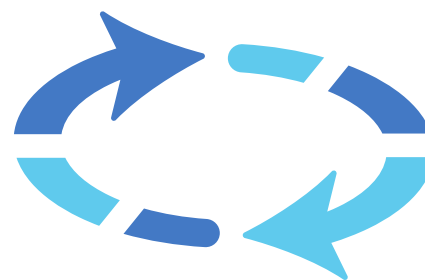
ruido



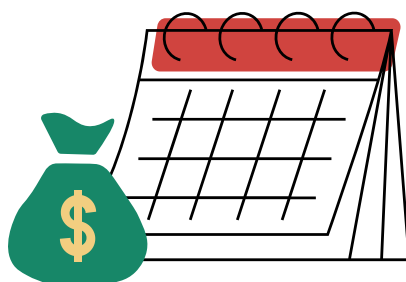
Suiza



antiguo



continuo




cuota



¿Qué te pasa?



mutuo

	mutuo	



¿Qué te pasa?

a

dua

na

a

gua

cua

der

no

cua

tro

cue

llo

hue

vo

mue



¿Qué te pasa?

ble

rue

da

cui

do

jui

cio

rui

do

Sui

za

an

ti

guo

con



¿Qué te pasa?

ti

nuo

cuo

ta

mu

tuo



# ¿Qué necesitas?



abrigo



bolso



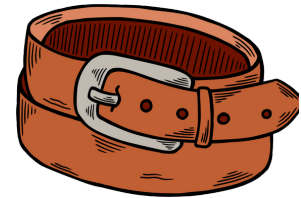
camiseta



cartera



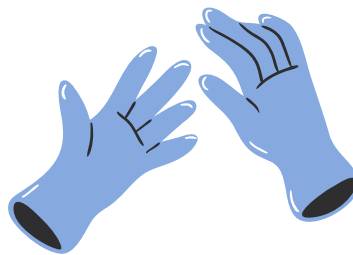
chaqueta



cinturón



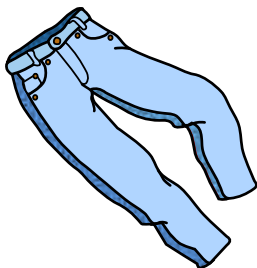
gafas



guantes



mochila



pantalones



pijama



zapatillas



# ¿Qué necesitas?



**auriculares**



**auto**



**flauta**



**pausa**



**Europa**



**europea**



**europeo**







# ¿Qué necesitas?

reunión



ciudad



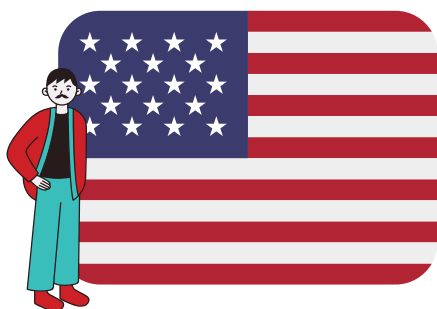
ciudadana



ciudadano



triunfo



estadounidense



¿Qué necesitas?

au

ri

cu

la

res

au

to

flau

ta

pau

sa

Eu

ro

pa

eu



¿Qué necesitas?

ro

pe

a

eu

ro

pe

o

reu

nión

ciu

dad

ciu

da

da

na



¿Qué necesitas?

ciu

da

da

no

triun

fo

es

ta

dou

ni

den

se

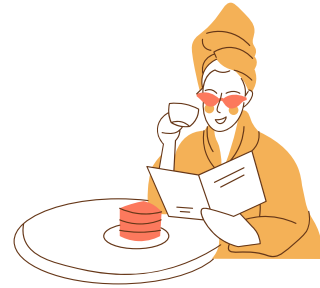
# ¿Qué haces por la mañana?



chatear



cocinar



desayunar



ducharse



escuchar



hablar



lavarse



leer



levantarse



limpiar



salir



ver



¿Qué haces por la mañana?



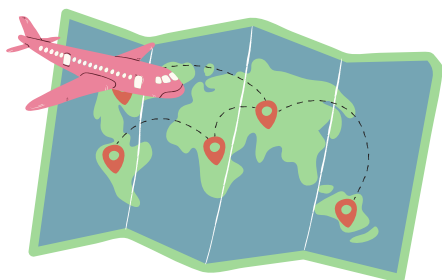
anciano



familia



lluvia



viaje



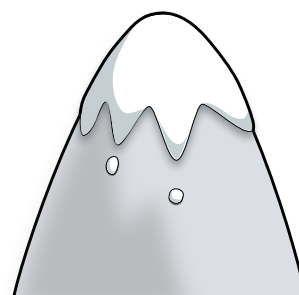
bien



cielo



hielo



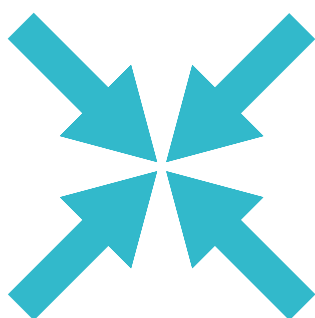


¿Qué haces por la mañana?

nieve



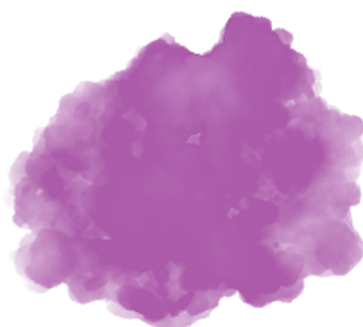
apio



medio



premio



violeta



¿Qué haces por la mañana?

an

cia

no

fa

mi

lia

llu

via

via

je

bien

cie

lo

hie

lo





¿Qué haces por la mañana?

nie

ve

a

pio

me

dio

pre

mio

vio

le

ta



# ¿Qué haces por la tarde?



bailar



caminar



charlar



comprar



descansar



estudiar



fregar



jugar



lavar



merendar



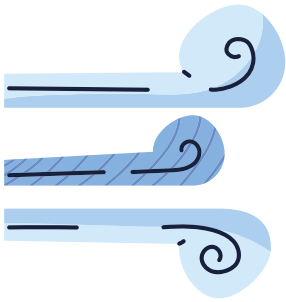
navegar



planchar



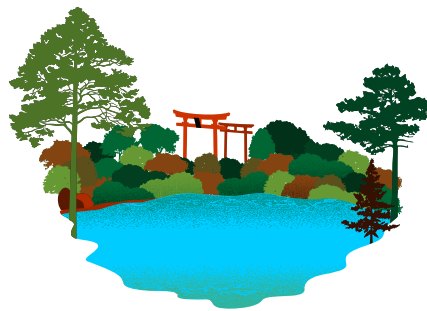
¿Qué haces por la tarde?



aire



bailo



paisaje



vainilla



aceite



freidora



peine





¿Qué haces por la tarde?

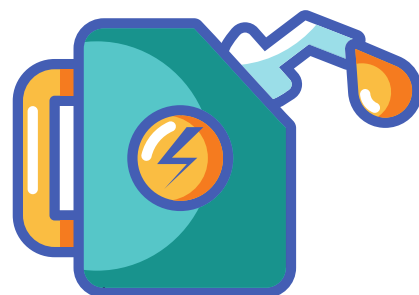
seis



boina



coincido



gasoil



oigo



¿Qué haces por la tarde?

ai

re

bai

lo

pai

sa

je

vai

ni

lla

a

cei

te

frei

do



¿Qué haces por la tarde?

ra

pei

ne

seis

boi

na

coin

ci

do

ga

soil

oi

go







**Equipo Integra**

[equipointegra.manuales@gmail.com](mailto:equipointegra.manuales@gmail.com)