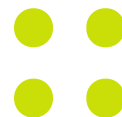


A MÓDULO

UNIDAD 4



En esta unidad
te proponemos:

LA CIUDAD DONDE VIVO



Hablar de los lugares
que te gustaría visitar
en una ciudad



Dar y comprender
indicaciones sencillas
para ir a un lugar



Escribir un mensaje
electrónico
describiendo la ciudad
donde estudias español

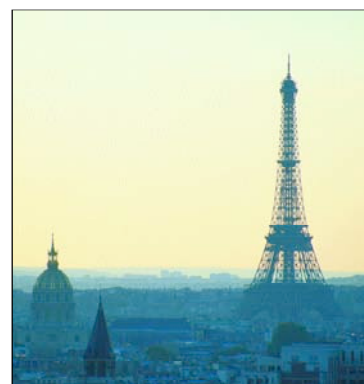
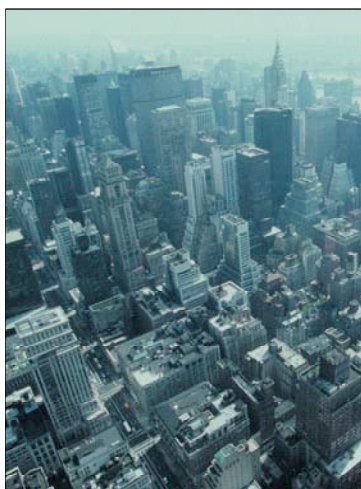


Conocer una ciudad
por sus diferentes
barrios y recomendarlos
para vivir

1.a. Fíjate en estas fotos de Nueva York, Río de Janeiro, París, Lisboa, Londres y Ciudad de México. ¿Conoces alguna de estas ciudades?

Localizar

Está al norte/sur/
este/oeste.
Está en el centro.



b. Lee estas informaciones. ¿Con qué ciudades asocias cada una de ellas? Ten en cuenta que algunas pueden corresponder a más de una ciudad. Coméntalo con tu compañero.

- Tiene un río muy famoso.
- Es una ciudad cosmopolita.
- Está en el centro del país.
- Hay muchos edificios muy altos y modernos.
- Hay muchos cafés antiguos.
- Está en Europa.
- Es la capital del país.
- Está al sur del país.
- Hay una avenida muy grande en el centro, llena de cafés, restaurantes y tiendas de moda.



2.a. Escucha a estos dos chicos que hablan sobre una de las ciudades. ¿Sabes a cuál se refieren?

b. Escucha y comprueba.

c. Ahora escoge tú una ciudad y da alguna información sobre ella: tu compañero tendrá que adivinar cuál es.



3.a. ¿Qué sabes de la ciudad de Buenos Aires? ¿Sabes dónde está? ¿Cómo es? ¿Qué lugares interesantes tiene? Coméntalo con tus compañeros.

b. Lee este artículo sobre Buenos Aires y subraya en el texto la información que tiene relación con las fotografías.

MI **BUENOS AIRES** QUERIDO

Buenos Aires, capital de la República Argentina, es una gran ciudad moderna y cosmopolita que tiene más de 14 millones de habitantes. Está situada al este del país, en la orilla derecha del Río de la Plata, y cuenta con un importante puerto con salida al Atlántico.

El turista puede disfrutar del encanto de sus barrios, calles, plazas y la mezcla de estilos en la arquitectura. Buenos Aires es una ciudad variada, dinámica, de múltiples contrastes.



La capital argentina tiene una importante vida cultural, numerosos museos, salas de exposiciones y conferencias, galerías de arte, cines y teatros, como el Teatro Colón, con espectáculos nacionales e internacionales.



Buenos Aires, sede financiera y económica del país, tiene una actividad comercial muy intensa y numerosas tiendas y elegantes centros comerciales como las Galerías Pacífico.

Su vida nocturna es muy variada y se extiende hasta altas horas de la madrugada. La ciudad ofrece multitud de discotecas, bares, restaurantes, cafés y, por supuesto, diferentes locales donde escuchar y bailar tangos como en El Viejo Almacén.

(adaptado de www.argentinaturistica.com)

c. Responde ahora a estas preguntas con la información sobre Buenos Aires del artículo.

- ¿Dónde está Buenos Aires? - ¿Cómo es Buenos Aires? - ¿Qué tiene Buenos Aires?

4.a. Estos son algunos lugares famosos de Buenos Aires. Escribe junto a la foto el número de la descripción que le corresponde.

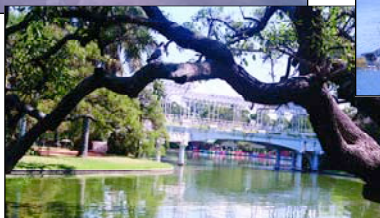
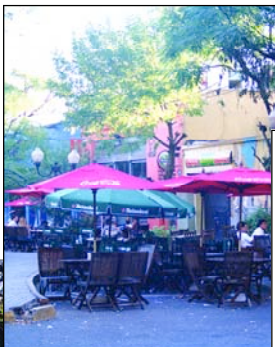
1. Pequeña plaza, rodeada por ocho bares, un cantobar y una disco. Es el lugar preferido por los jóvenes.
2. El monumento más tradicional de la ciudad.
3. Un importante centro de exposición de arte que tiene obras de Goya, El Greco, Tintoretto, Zurbarán, Van Gogh, Picasso, Kandinsky, Miró y otros.
4. Un gran parque con tres lagos artificiales, el principal espacio verde de la ciudad.
5. Un barrio famoso por sus casas de colores también llamado La Boca.

UNIDAD 4 LA CIUDAD DONDE VIVO

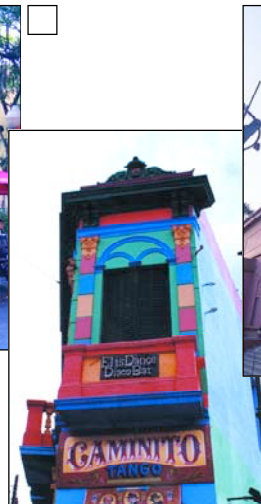
El obelisco



La plaza de Julio Cortázar



Los bosques de Palermo



La Boca



Museo Nacional de Bellas Artes



b. Claudia es una porteña que habla de su ciudad. Señala qué lugares de los que aparecen en 3b y 4a recomienda visitar a una amiga y por qué.

- A Claudia le gusta mucho la Plaza de Julio Cortázar.
- ▲ Sí, porque es una plaza muy animada, con muchos bares y música.

5. Haz una lista de los lugares de Buenos Aires que te gustaría visitar. Después, coméntalo con tus compañeros.

- A mí me gustaría ir al Museo Nacional porque me gusta mucho la pintura.
- ▲ Pues a mí me gustaría ir a cenar a El Viejo Almacén para ver un espectáculo de tango.

Describir un lugar

- típico/a
- animado/a
- bonito/a
- famoso/a
- precioso/a
- tranquilo/a
- romántico/a
- elegante
- interesante
- grande

LENGUA Y COMUNICACIÓN

<p>DESCRIBIR UNA CIUDAD</p> <ul style="list-style-type: none"> - Buenos Aires es una ciudad cosmopolita. - Es la capital de Argentina. - Tiene más de 14 millones de habitantes. 	<p>LOCALIZAR UNA CIUDAD</p> <ul style="list-style-type: none"> - Buenos Aires está al este del país. - Está en la costa Atlántica. 	<p>ARTÍCULOS</p> <p>Utilizamos <i>un/una/unos/unas</i> cuando nos referimos a uno de los elementos de una categoría.</p> <ul style="list-style-type: none"> - Buenos Aires tiene un barrio famoso por sus casas de colores. <p>Utilizamos <i>el/la/los/las</i> cuando hablamos de un elemento único.</p> <ul style="list-style-type: none"> - El obelisco es el monumento más tradicional de la ciudad. 												
<p>ADJETIVOS PARA DESCRIBIR UNA CIUDAD/UN PUEBLO</p> <table border="0"> <tr> <td>grande</td> <td>romántico/a</td> <td>ruidoso/a</td> <td>industrial</td> </tr> <tr> <td>pequeño/a</td> <td>moderno/a</td> <td>aburrido/a</td> <td>comercial</td> </tr> <tr> <td>cosmopolita</td> <td>antiguo/a</td> <td>importante</td> <td>turístico/a</td> </tr> </table> <p>Delante del sustantivo se utiliza <i>gran</i> en lugar de <i>grande</i>.</p> <ul style="list-style-type: none"> - Buenos Aires es una gran ciudad, moderna y cosmopolita. 		grande	romántico/a	ruidoso/a	industrial	pequeño/a	moderno/a	aburrido/a	comercial	cosmopolita	antiguo/a	importante	turístico/a	
grande	romántico/a	ruidoso/a	industrial											
pequeño/a	moderno/a	aburrido/a	comercial											
cosmopolita	antiguo/a	importante	turístico/a											

6.a. Fíjate en este dibujo. Es el barrio de Bilbao donde vive Kay, un estudiante alemán. ¿Cuántas de estas cosas puedes encontrar?

- | | | | |
|-----------------|---------------------|--------------------------|---------------------------|
| - un gimnasio | - un banco | - una oficina de correos | - una parada de autobuses |
| - una panadería | - una farmacia | - un museo | - un parque |
| - un bar | - una boca de metro | - un restaurante | |
| - un quiosco | - un supermercado | - un colegio | |
| - un hospital | | | |



- En el barrio de Kay hay una panadería, pero no hay ninguna oficina de correos.
- ▲ También hay una boca de metro...

b. Kay describe en su clase de español cómo es su barrio. ¿Puedes ayudarlo? Después, compara la descripción con tu compañero.

Mi barrio es bastante tranquilo y agradable y la zona está muy bien comunicada. Justo enfrente de mi casa, en el centro de la plaza, hay una boca de metro y, muy cerca, hay una parada de autobuses. En el barrio tengo todo lo que necesito: a la derecha de mi portal hay un _____ muy agradable para tomar café; muy cerca, en la esquina, hay un _____ y, al lado, hay una _____ donde hacen un pan buenísimo. Además, justo detrás de la parada de autobuses, hay un _____ y también tengo una _____ al lado del gimnasio donde voy, un quiosco, un banco...



7. Ramón ha quedado con Kay a la salida del metro, pero llega un poco tarde y no lo encuentra. Escucha la conversación y descubre dónde está Kay.

8.a. Varias personas preguntan a Kay por distintos lugares de su barrio. Antes de escucharlas, relaciona sus preguntas con las respuestas de Kay.

- | | |
|--|---|
| - Perdona, ¿hay una farmacia por aquí? | - No, es la siguiente a la derecha. |
| - Perdona, ¿sabes dónde está el cine Chaplin? | - Sí, hay una detrás de ese quiosco. |
| - Por favor, ¿para ir al Ayuntamiento? | - Sí, creo que hay uno delante de la boca de metro. |
| - Disculpe, ¿es esta la calle Nueva? | - Todo recto, la segunda calle a la izquierda. |
| - Perdona, ¿sabe dónde está la plaza de Cuzco? | - Pues no, lo siento. |
| - Por favor, ¿sabe si hay un buzón por aquí? | - Sí, el cine está al final de esta calle. |



b. Ahora, escucha y comprueba.

Dirigirse a un desconocido

- Perdona/Disculpa (informal)
- Perdone/Disculpe (formal)



9. ¿Te gustaría saber qué lugares y establecimientos hay cerca del centro donde estudias? Piensa en alguno que te interese y pregunta a tus compañeros dónde está.

- | | |
|--|---|
| ● ¿Hay una parada de taxis por aquí cerca? | ● ¿Sabes dónde hay una cabina de teléfonos? |
| ▲ Sí, hay una al lado del banco. | ▲ No, no sé, lo siento. |
| | ■ Creo que hay una al final de esta calle, en la esquina. |

LENGUA Y COMUNICACIÓN

HAY/ESTAR

Hay sirve para hablar de la existencia de algo o para preguntar por algo que no sabemos si existe:

- En mi barrio **hay** varias cafeterías.
- ¿**Hay** una cabina por aquí?

Estar sirve para localizar algo que sabemos que existe:

- La cabina **está** ahí enfrente.

LOCALIZAR

- | | | |
|---------------------|-----------------------|--------------|
| al lado (de) | (bastante) lejos (de) | delante (de) |
| enfrente (de) | (no muy) cerca (de) | detrás (de) |
| a la derecha (de) | en la esquina | |
| a la izquierda (de) | al final (de) | |

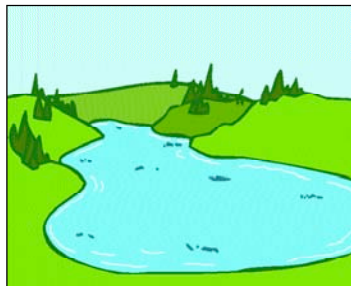
ADJETIVOS DEMOSTRATIVOS

- este/esta/estos/estas
- ese/esa/esos/esas
- aquel/aquella/aquellos/aquellas
- Hay una farmacia en **aquella** esquina.

LUGARES

- | | | |
|-------------|-----------------|-------------------------|
| un parque | un teatro | una cabina telefónica |
| un gimnasio | un banco | una boca de metro |
| un buzón | un cine | una parada de autobuses |
| un hotel | un quiosco | una parada de taxis |
| un hospital | un bar | una oficina de correos |
| un museo | un restaurante | una farmacia |
| un colegio | un supermercado | una plaza |

10.a. Busca en el texto de las postales el nombre de los elementos de un paisaje que correspondan a estos dibujos. Puedes consultar Lengua y comunicación en la página 49.

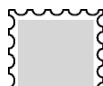


un lago



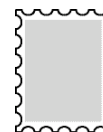
¡Hola, chicos! ¿Qué tal? Os mandamos esta postal desde La Axarquía. Al final, hubo un pequeño cambio de planes: nada de playa. Decidimos hacer algo diferente y, con un coche alquilado, estamos visitando pueblecitos blancos entre montañas y valles, colinas y campos inmensos de olivos y de viñas. Y, ¿sabéis lo mejor? ¡Aquí hacen un vino fantástico! Mañana hacemos la Ruta del Vino y os llevaremos un recuerdo de la zona... Muchos besos y hasta pronto.

Inés y los demás



¡Hola, Berta! Te escribimos desde Cangas de Onís, donde vamos a pasar la noche. Mañana subiremos a los Lagos de Covadonga, que están dentro del Parque Nacional de los Picos de Europa: nos han dicho que son muy bonitos. El pueblo de Cangas está en un valle, entre los ríos Sella y Güeña. Es pequeño, pero muy animado, especialmente hoy, que es domingo y hay mercado en la plaza. Nos gusta mucho toda la zona, hay prados muy verdes por todas partes y también bosques de hayas y de robles. ¡La próxima vez tienes que venir! Te llamaremos pronto. Un beso muy fuerte.

Quique y Ana





b. ¿A qué postal corresponde cada una de estas fotos?



c. ¿Qué postal te gusta más? Coméntalo con tu compañero.

11.a. Piensa en un pueblo que conoces y que te gusta mucho: ¿qué tiene?, ¿qué hay cerca?, ¿cómo es?, ¿dónde está? Descríbeselo a tu compañero.

b. Escucha a tu compañero y toma nota en esta tabla. Después, redacta una breve descripción del pueblo preferido de tu compañero y dásela a tu profesor.

DÓNDE ESTÁ	CÓMO ES	QUÉ HAY	QUÉ TIENE

c. Tu profesor va a leer todas las descripciones. Identifica el texto que describe tu pueblo.

12.a. Un grupo de estudiantes de español de diferentes países va a visitar el centro y la ciudad en la que estudias español. Pero antes, vamos a enviarles un mensaje electrónico para presentarles la ciudad. Piensa cómo es, dónde está, qué tiene, qué cosas interesantes hay que ver, etc.

b. Con otros tres compañeros, selecciona las ideas que van a aparecer en el mensaje electrónico. Después, escribe con ellos el texto y el asunto del mensaje.

c. Ahora cada grupo leerá su texto al resto de la clase. Escucha y comenta con tus compañeros qué información se puede añadir a vuestro mensaje.

● *También podemos decir que es una ciudad muy tranquila.*

▲ *Vale, y que tiene un bosque muy bonito cerca.*



LENGUA Y COMUNICACIÓN

EMPEZAR Y TERMINAR UNA POSTAL / UN MENSAJE ELECTRÓNICO

- ¡Hola, Berta!
- ¡Hola, chicos!
- ¿Qué tal?
- Un beso muy fuerte.
- Muchos besos y hasta pronto.
- Un abrazo.

ELEMENTOS DE UN PAISAJE

- un lago
- un río
- una montaña
- una playa
- un pueblo
- un bosque
- un prado
- una colina
- un valle

A

módulo

13.a. Observa estas fotos de diferentes barrios de Madrid. ¿Cómo los describirías?

- un barrio popular
- un barrio residencial
- un barrio moderno
- un barrio antiguo
- una zona histórica
- una zona para salir
- un barrio comercial
- un barrio de oficinas
- una buena zona para vivir con niños
- un barrio con espacios verdes



1
Azca



2
Usera



3
Barrio de Salamanca



4
Barrio del Pilar



5
Centro



6
Gran Vía

● Yo creo que Azca es una zona de oficinas.

▲ Yo también.

b. ¿Qué barrios te gustan más? ¿Cuáles visitarías para hacer turismo? ¿Qué barrio elegirías para vivir?

UNIDAD 4 LA CIUDAD DONDE VIVO

14.a. En una entrevista en el periódico, Ahmed habla de su barrio en Madrid. Busca en el plano en qué calle vive.

- ¿Cuánto tiempo llevas viviendo en el barrio?

- Un poco más de dos años.

- ¿Estás contento?

- Sí, mucho, la verdad. Es un barrio muy comercial y tengo muy cerca todo lo que necesito: el metro, una mezquita, carnicerías islámicas, el colegio de mis hijos, una piscina y un cine enfrente de casa.

- ¿Qué es lo que más te gusta del barrio?

- Me gusta que está muy bien comunicado, que es un barrio muy animado, siempre hay gente en la calle. Hay bares, restaurantes y tiendas de todo tipo.

- ¿Y lo que menos?

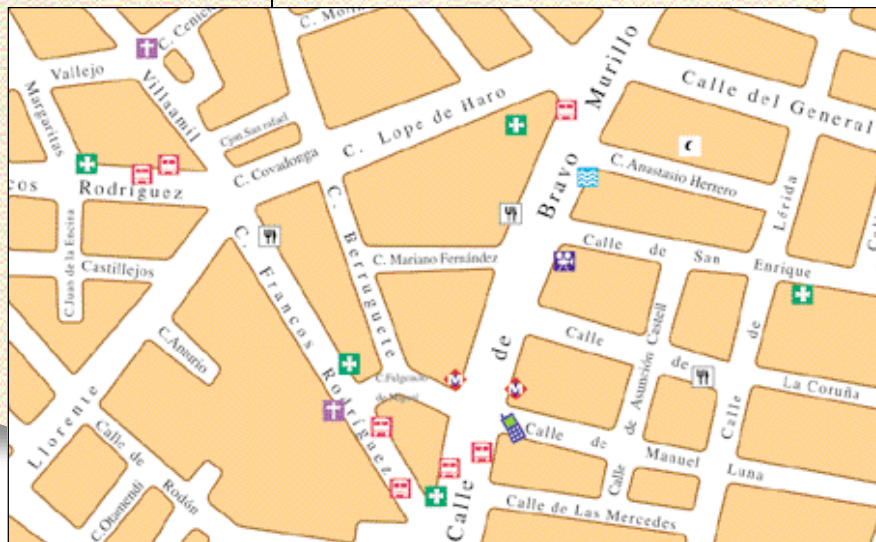
- Bueno, en mi calle hay mucho tráfico,

pasan muchos autobuses y a veces es muy ruidosa.

- ¿Qué crees que le falta al barrio?

- Un polideportivo, un parque y aparcamientos; es muy difícil encontrar sitio para aparcar.

Ahmed Legrib, 42 años, marroquí, comerciante



Barrio de Tetuán (Madrid)

b. ¿En qué se parece tu barrio al de Ahmed? Coméntalo con tu compañero.

● En mi barrio también hay un cine.

▲ En mi barrio también.

● En mi barrio tampoco hay un polideportivo.

▲ ¿No? En mi barrio sí.

c. Tu compañero te va a describir su barrio. ¿Está contento donde vive? ¿Qué es lo que más le gusta?

15. Estas personas van a vivir en la ciudad en la que tú estudias español. Comenta con dos compañeros qué barrios les recomendarías para vivir.



Marina



Luis y Pepa



Alfonso

● A Luis y a Pepa les recomendaría vivir en el centro porque es una zona...