



3 MI CASA

LÁMINA 3.1

VIVIENDAS DE DIFERENTES PAÍSES

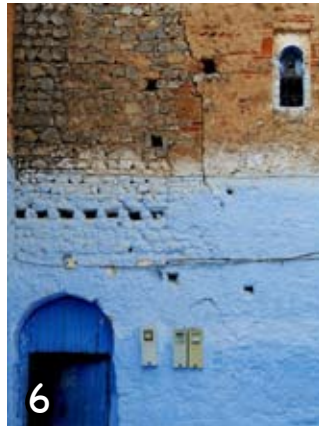




LÁMINA 3.2 TIPOS DE VIVIENDAS



1.....



2.....



3.....



4.....



5.....



6.....



7.....



8.....



9.....



10.....



11.....



12.....



13.....



14.....



15.....



16.....



17.....



18.....



19.....



20.....



21.....

LÁMINA 3.3

LAS HABITACIONES DE LA CASA





LÁMINA 3.4

LAS HABITACIONES DE LA CASA 2



1



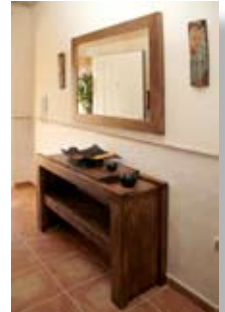
2



3



4



5



6



7



8



9



10



11



12



13



14



15



16



17



18



19



20



21

LÁMINA 3.5

LOS MUEBLES DEL SALÓN Y EL COMEDOR



1



2



3



4



5



6



7



8



9



10



11



12



13



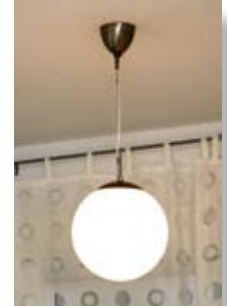
14



15



16



17



LÁMINA 3.6

LOS MUEBLES DE LA COCINA



1



2



3



4



5



6



7



8



9



10



11



12



13

LÁMINA 3.7

LOS MUEBLES DEL ASEO Y DEL BAÑO



1.....



2.....



3.....



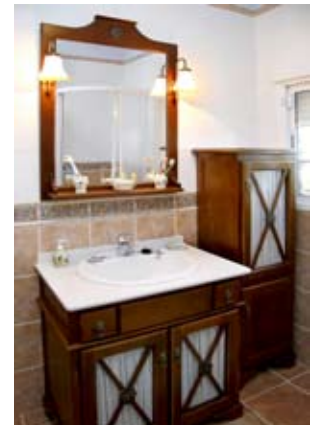
4.....



5.....



6.....



7.....



8.....



9.....



10.....



11.....



LÁMINA 3.8

LOS MUEBLES DEL DORMITORIO



1



2



3



4



5



6



7



8



9



10



11



12

LÁMINA 3.9

EL ARTÍCULO INDETERMINADO

		GÉNERO	
		Masculino	Femenino
NÚMERO	Singular	un un cortijo	una una casa
	Plural	unos unos armarios	unas unas sillas



En el comedor hay mesa,
..... sillas y aparador.



En la cocina hay fregadero,
..... campana y armarios.



En el baño hay bidé,
bañera y lavabo.



LÁMINA 3.10

EXPRESAR EXISTENCIA/EXPRESAR LUGAR

EXPRESAR EXISTENCIA

HAY

un sillón

una mesa

unos cuadros

unas revistas

dos ventanas

muchos libros



En la cocina hay:

- el fregadero
- la campana
- las macetas
- los armarios.

En la cocina hay un fregadero, una campana, tres macetas y muchos armarios.

LÁMINA 3.11

¿QUÉ HAY EN EL SALÓN?



Se proyecta la imagen durante dos o más minutos. Mientras, los alumnos y alumnas memorizan los muebles que hay en el salón. Después se quita la imagen y los alumnos deben anotar el máximo de elementos que recuerdan. Gana el alumno que más palabras anota. Si no se dispone de proyector se pueden pasar fotocopias y, tras el tiempo indicado, se oculta la información.

Hay que asegurarse de que los alumnos y alumnas conocen el vocabulario. Se pueden repasar los nombres antes de hacer la actividad.



LÁMINA 3.12

ESTÁ/ESTÁN

EXPRESAR LUGAR

El sillón
La mesa
El sofá

ESTÁ en el salón

Los cuadros
Las revistas
Los libros

ESTÁN en el despacho



La mesa **está** en el salón.



Las mesitas de noche **están** en el dormitorio.

LÁMINA 3.13

EXPRESIONES DE LUGAR



1. El libro está la mesa.
2. El libro está la mesa.



3. El libro estála mesa.
4. El libro está la mesa.



5. El libro estáel cajón.



6. El libro estáel cajón.



7. El libro está las gafas.



8. El libro estálas gafas.



9. El libro estáel ordenador.



10. El libro está el ordenador.



11. El libro estáel teléfono.



12. El libro está las gafas
..... el teléfono.



LÁMINA 3.14 ¿DÓNDE ESTÁ...? (I)



LÁMINA 3.15

¿DÓNDE ESTÁ...? (2)

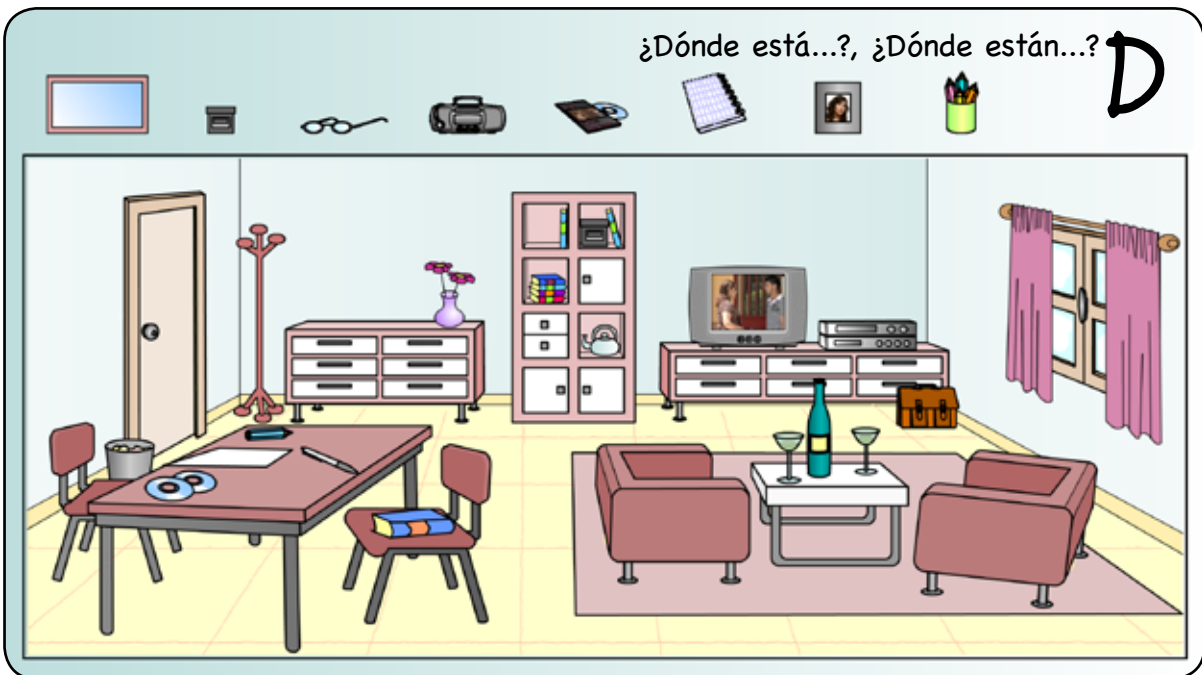
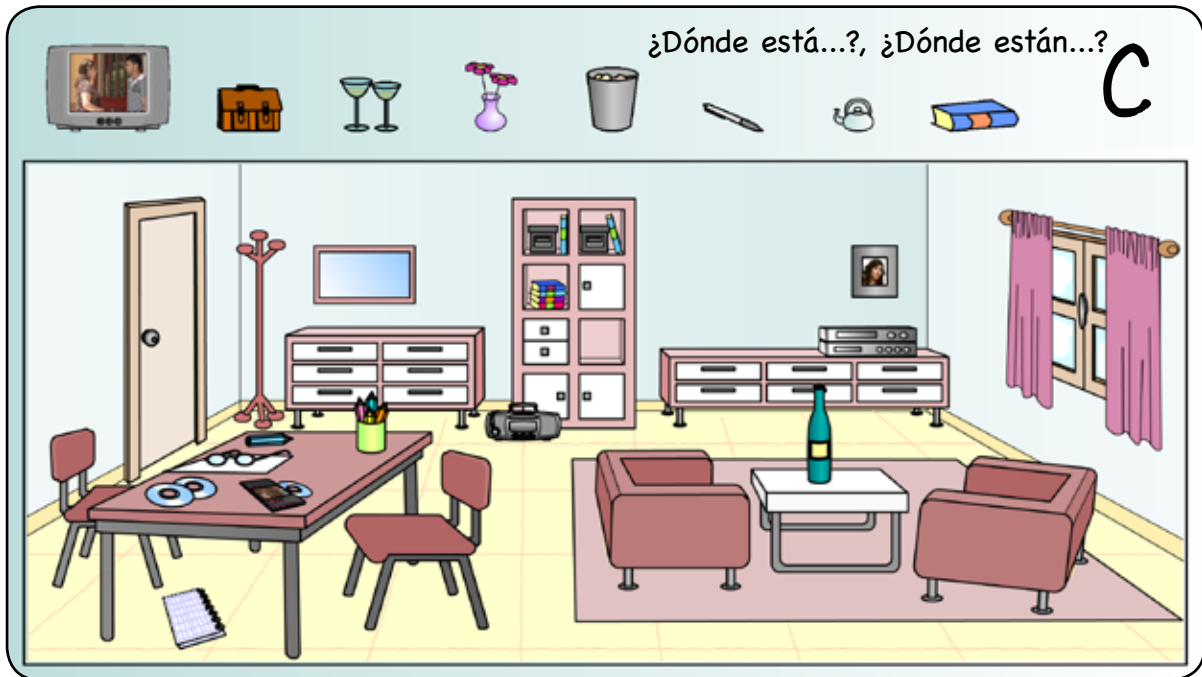




LÁMINA 3.16

¿DÓNDE ESTÁ...? (3)



Elementos del dibujo que hay que buscar (Es recomendable asegurarse de que todos los alumnos y alumnas conocen los nombres)

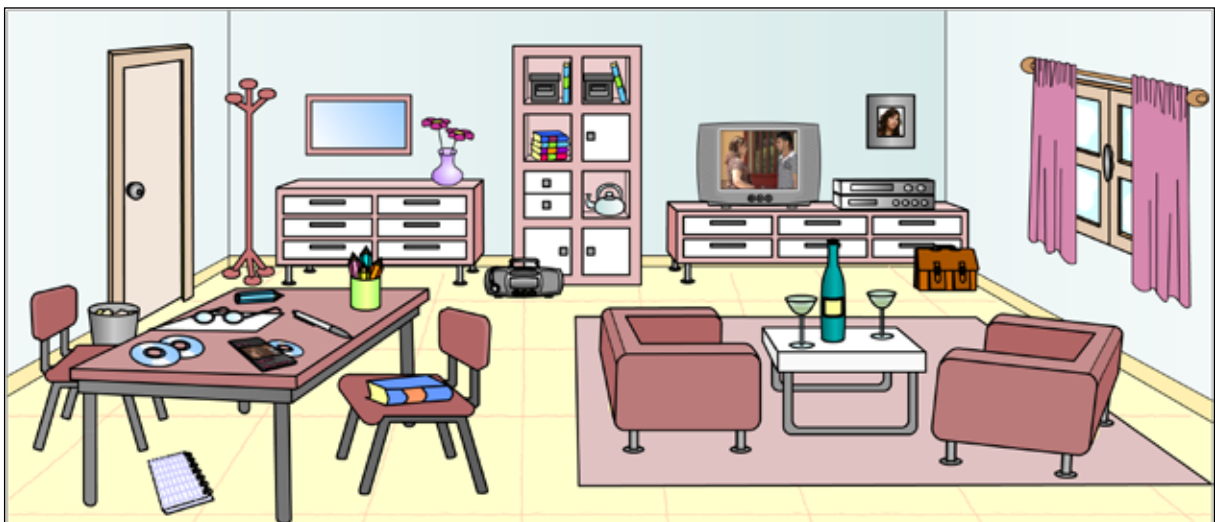


Imagen completa para corregir

LÁMINA 3.17

DESCRIPCIÓN DE OBJETOS

ADJETIVOS PARA DESCRIBIR



1. La mesa es



2. La mesa es



3. La cama es



4. La cama es



5. La mesa es.....



6. La mesa es.....



7. La casa es.....



8. La casa es



9. El sofá es muy



10. El salón es

COLORES



11. El televisor es.....



12. La casa es



13. La cocina es.....



14. La papelera es



15. La florero es.....



LÁMINA 3.18

LOS COLORES



LÁMINA 3.19

LOS COLORES (2)





LÁMINA 3.20

VERBO SER/VERBO ESTAR

VERBO SER

El/ella **es**

Ellos/ellas **son**



SER + DESCRIPCIÓN

La mesa **es** cuadrada y muy bonita.

SER + COLOR

La mesa **es** marrón y blanca.

SER + DE + MATERIAL

La mesa **es de** madera y **de** cristal.

VERBO ESTAR

El/ella **está**

Ellos/ellas **están**



ESTAR + LUGAR

La mesa **está** delante del sofá.

LÁMINA 3.21
BUSCAR PISO



Lámina para proyectar con retroproyector (previamente hay que fotocopiarla en una transparencia) con un proyector de opacos o con un proyector multimedia. Poner sobre ella una lámina transparente y completar los diálogos.

Si se proyecta sobre una pizarra blanca, se puede escribir sobre su superficie con rotuladores especiales.

También se puede utilizar como actividad para que completen los diálogos los alumnos.



LÁMINA 3.22

BUSCAR PISO 2



Lámina para proyectar con retroproyector (previamente hay que fotocopiarla en una transparencia) con un proyector de opacos o con un proyector multimedia. Poner sobre ella una lámina transparente y completar los diálogos.

Si se proyecta sobre una pizarra blanca, se puede escribir sobre su superficie con rotuladores especiales.

También se puede utilizar como actividad para que completen los diálogos los alumnos.